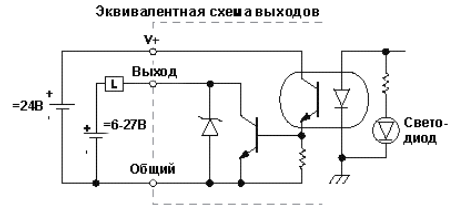
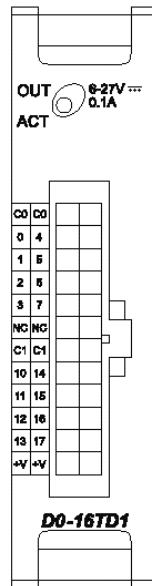
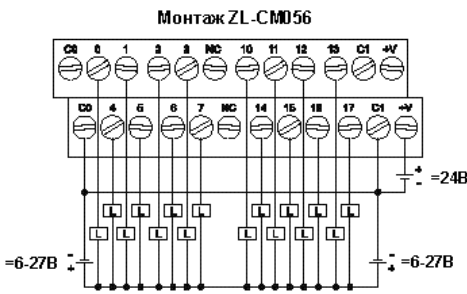


## D0-16TD1 - 16-канальный модуль вывода постоянного тока

Число выходов в модуле	16 (потребитель)
Диапазон напряжения	=5 – 30В
Рабочий диапазон напряжения	=6-27В
Максимальное напряжение	=50В
Макс. выходной ток	0.1А/ канал 0.8А/общий
Мин. выходной ток	0.5мА
Падение напряжения во вкл. состоянии	=0.5В при 0.1А
Макс. ток утечки	15мкА при =30В
Макс. пусковой ток	1А за 10мс
Время срабатывания ВЫКЛ-ВКЛ	<0.5мс
Время срабатывания ВКЛ-ВЫКЛ	<0.5мс
Срабатывание индикаторов	Модуль в работе: один зеленый LED
Общие	2, изолированные (на 8 каналов 1 общий)
Предохранители	Нет
Требуется внешний источник питания постоянного тока	макс.=20-28В 70мА (все каналы включены)
Потребляемый от каркаса ток (5В)	макс. 200мА (все каналы включены)



**ПРИМЕЧАНИЕ:** Для правильного функционирования модуля, DL06 должен иметь версию встроенного программного обеспечения 4.10(или более позднюю).



Используется кабель ZL-CBL056 и выносная панель ZL-CM056.

