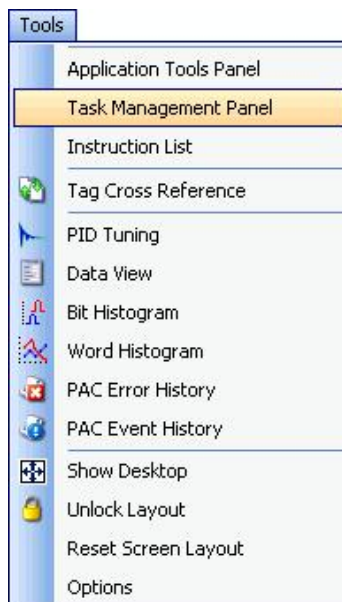


Панель управления задачами - **Task Management Panel** позволяет пользователю добавлять, редактировать и удалять Задачи - **Tasks** (программы релейной логики) в файле проекта.

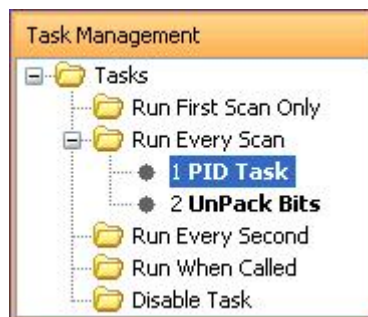
Доступ к Панели управления задачами

Панель управления задачами отображается на Основном экране - **Main Screen** и может быть размещена в любом месте экрана. Если Панель управления задачами не отображена на экране, ее можно открыть из меню инструментов - **Tools Menu**, как показано ниже.



Использование Панели управления задачами

Панель управления задачами содержит пять папок управления заданиями - **Task Management**:

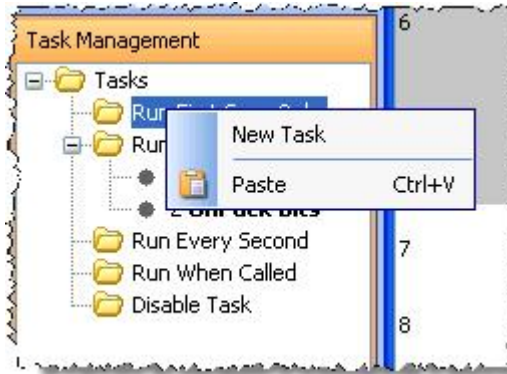


- Run First Scan Only (Задачи исполняемые только в первом скан-цикле):** Задачи из этой папки выполняются только в Первом скан-цикле - **First Scan** после перехода контроллера в режим Работы - Run. Эти Задачи исполняются в том же порядке, как они размещены в папке, и они выполняются ранее задач из папок **Run Every Scan** и **Run Every Second**.
- Run Every Scan (Задачи исполняемые в каждом скан-цикле):** Задачи из этой папки выполняются в каждом скан-цикле режима Run. Эти Задачи исполняются в том же порядке, как они размещены в папке, и они выполняются ранее задач из папки **Run Every Second**.
- Run Every Second (Задачи исполняемые каждую секунду):** В этой папке находятся задачи с низким приоритетом, которые не надо выполнять в каждом скан-цикле. Задачи из этой папки выполняются раз в секунду в режиме Run. Эти Задачи исполняются в том же порядке, как они размещены в папке, и они выполняются после задач из папки **Run Every Scan**.
Примечание: Односекундный таймер, управляющий Задачами исполняемыми каждую секунду, не обнуляется при переходе в режим **Run**.

- **Run When Called (Задачи исполняемые по вызову):** Задачи из этой папки выполняются только когда Вызваны - **Called** командой Вызов Задачи - **Call Task**.
- **Disable Task (Отключенные задачи):** Задачи из этой папки не выполняются. Помещение Задачи в эту папку отключает ее.

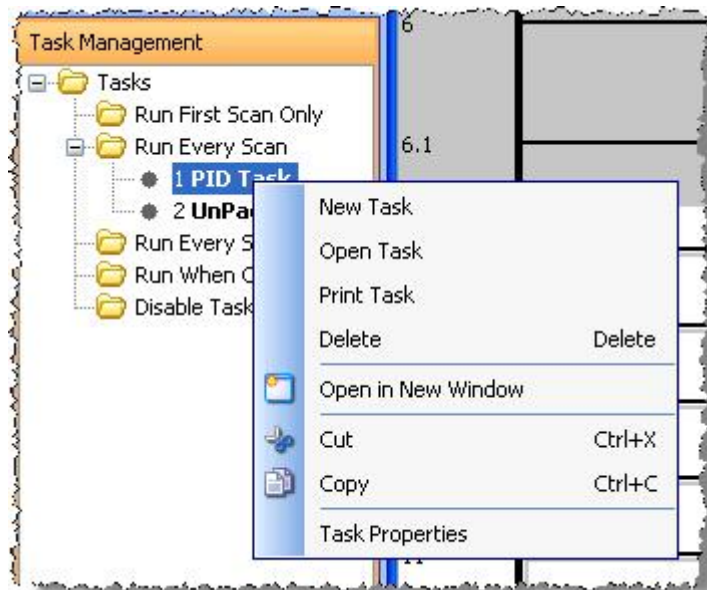
Добавление новой задачи

Чтобы добавить новую Задачу - **New Task**, выберите нужную папку задач и щелкните правой кнопкой мышки. Всплывет окно Папки задач - **Task Folder**:



Выбор задачи

Чтобы выбрать Задачу, правой кнопкой мышки щелкните по задаче для появления ниспадающего меню Задачи, как показано ниже:



Ниспадающее меню выбора управления задачами

Следующие варианты действий доступны из **Ниспадающего меню управления задачами - Task Management Drop Down Menus**:

- **New Task:** Открывает окно Новая Задача - **New Task** для ввода имени Новой задачи.
- **Paste:** Помещает содержимое буфера обмена Windows того, что Вы скопировали или вырезали в указанную папку.
- **Open Task:** Открывает и отображает задачу в Окне редактора программ - Ladder Editor.
- **Print Task:** Открывает диалог Печать - **Print**, для настройки вариантов печати всех задач, одной задачи, окон данных или другой информации.
- **Delete:** Удаляет выбранную Задачу.
- **Open in New Window:** Открывает выбранную Задачу в Окне редактора программ. Вы можете открыть несколько задач в Окне редактора.
- **Cut:** Удаляет выбранную Задачу из папки и помещает ее в буфер обмена Windows.

- **Copy:** Копирует выбранную Задачу в буфер обмена Windows.
- **Task Properties:** Открывает Окно свойств Задачи - **Task Properties**. Это окно содержит поля: Имя Задачи - **Task Name**, Комментарии - **Comments**, Автор - **Author** и Правило выполнения - **Run Rule**. Все свойства можно редактировать.

Pro Task Properties

Name: PID Task

Comment:

Author: Unknown

Run Rule: Run Every Scan

Created: Mon Jun 16 09:47:19 EDT 2008

Modified: Thu Apr 23 16:23:04 EDT 2009

OK Cancel Help