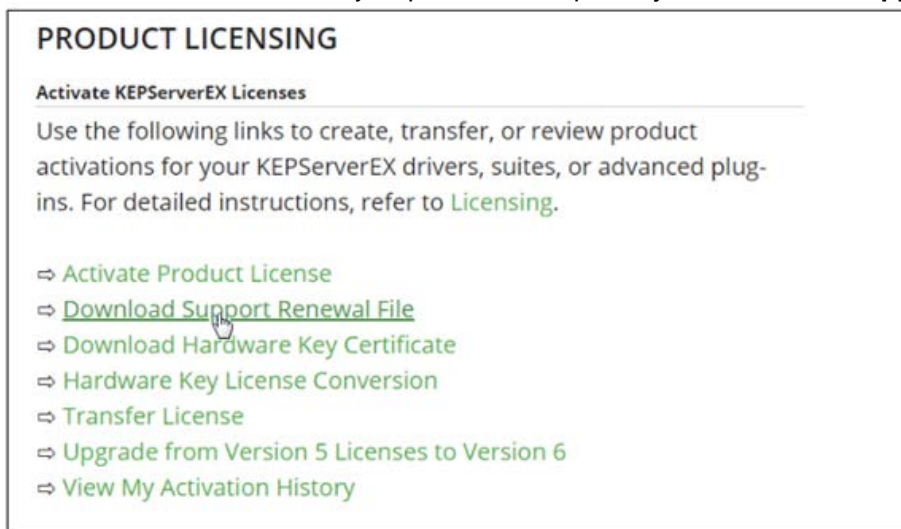


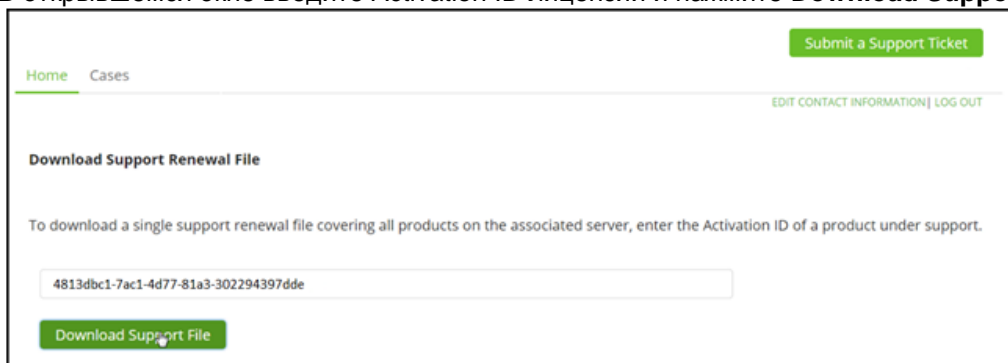
Совет пользователям: KEPServerEX версии 6.X. Обновление технической поддержки на действующей лицензии.

Для обновления технической поддержки на действующей (работающей) лицензии KEPServerEX версии 6.X необходимо выполнить следующие действия.

1. Перед началом этого процесса скопируйте файл обновления поддержки на компьютер с установленным KEPServerEX, на котором активированна лицензия. Вы можете загрузить файл обновления поддержки с вашего электронного письма с подтверждением поддержки или из личного кабинета My Kerware. Зайдите в личный кабинет My Kerware и выберите пункт **Download Support Renewal File**

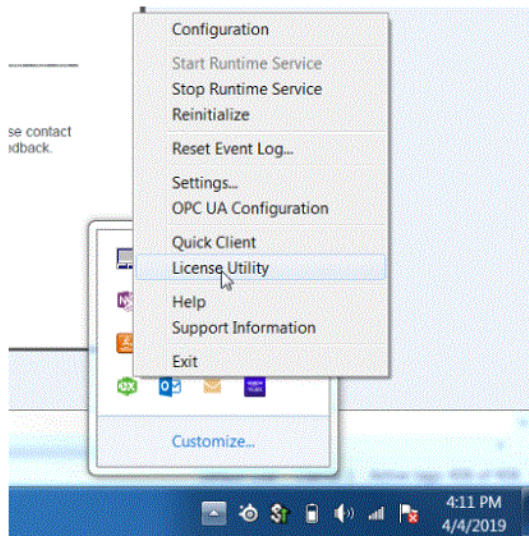


2. В открывшемся окне введите Activation ID лицензии и нажмите **Download Support File**



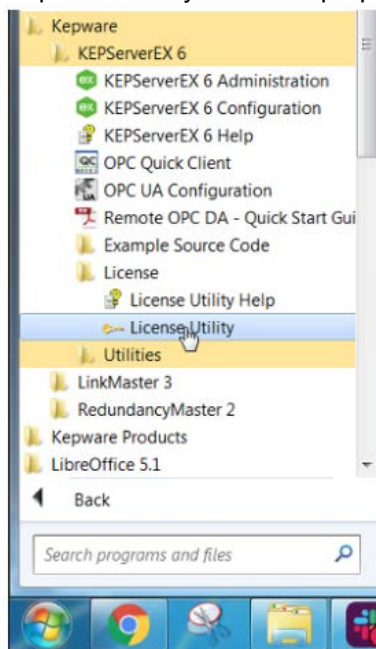
3. Запустить утилиту лицензирования.

- Правой кнопкой мыши по иконке KEPServerEX в системном трее и выбрать License Utility



или

- через меню Пуск ->Все программы ->KEPServerEX 6->License->License Utility

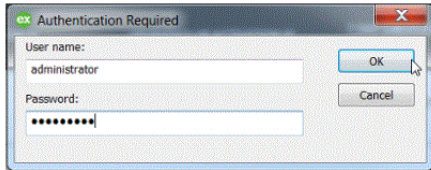


или

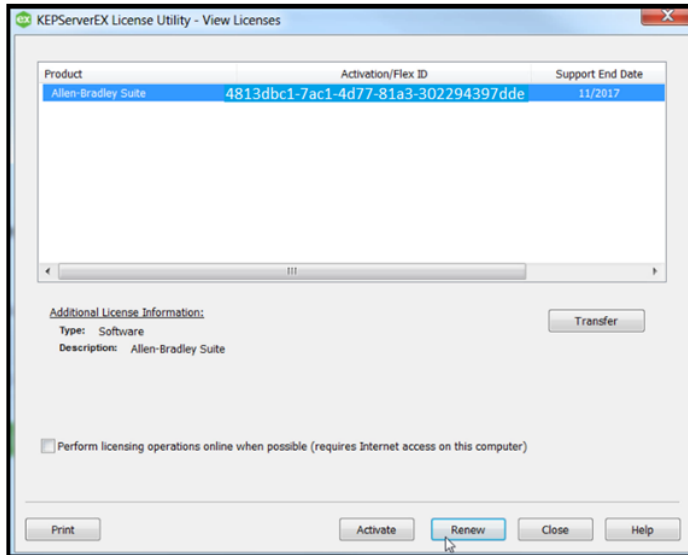
- через папку, куда установлен KEPServerEX, при установке в папку по умолчанию следующий путь:

"C:\Program Files (x86)\Kepware\KEPServerEX 6\activationclient.exe"

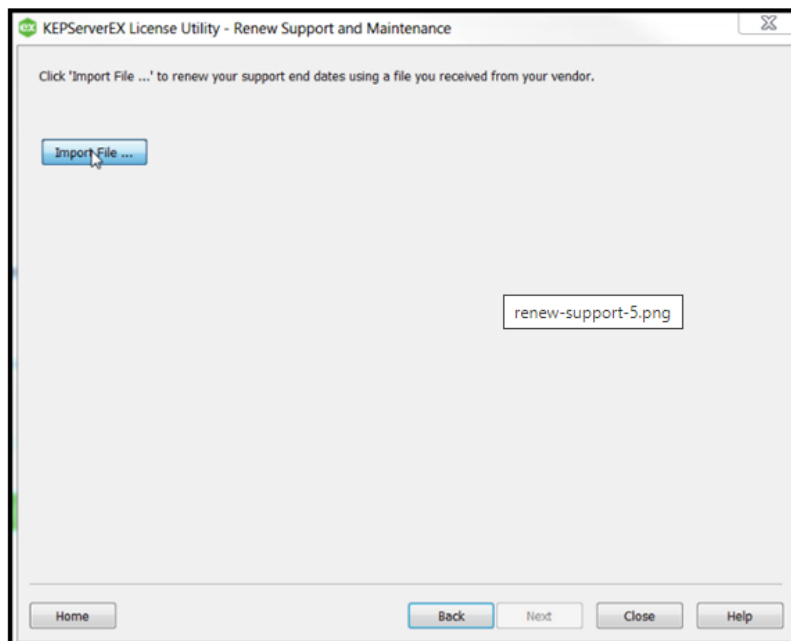
4. Внимание: Доступ к утилите лицензирования может быть защищен паролем, если такая опция была выбрана при установке:



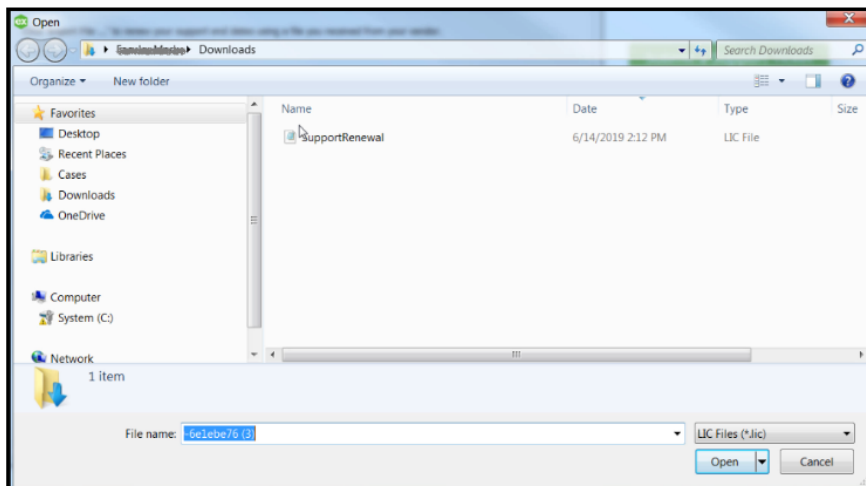
5. Убедитесь, что опция **“Perform Licensing Operations Online When Possible”** не была выбрана, а затем выберите **«Renew»**.



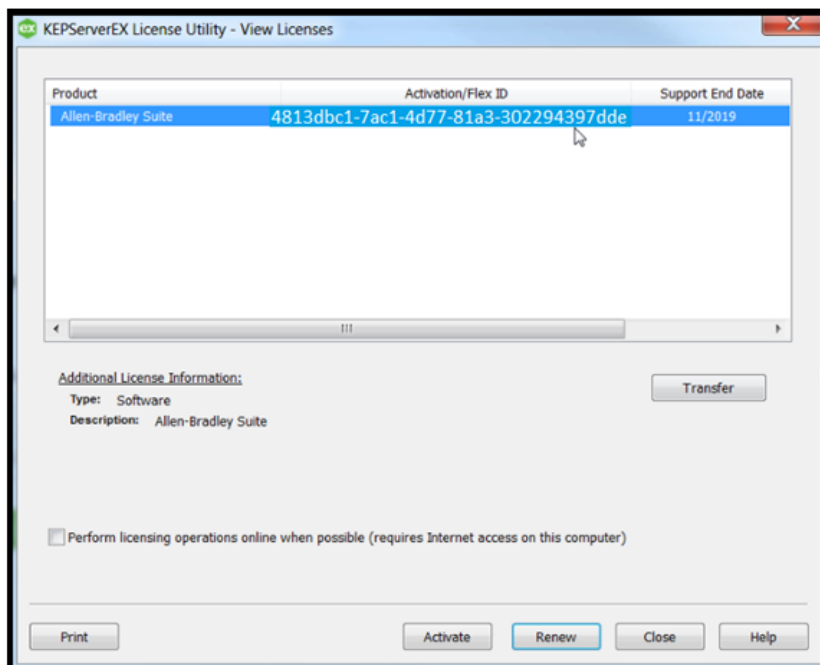
6. Выберите **“Import File”**



7. Выберите файл *.lic который получили по почте (или получили в личном кабинете в шаге 2) и нажмите открыть



8. В столбце **Support End Date** (Дата окончания поддержки) теперь будет отображаться обновленная дата.



Помощь: Если у вас есть вопросы, пожалуйста, свяжитесь с нами по адресу info@plcsystems.ru или по телефону **8 (800) 707-18-71** для дальнейшей помощи.