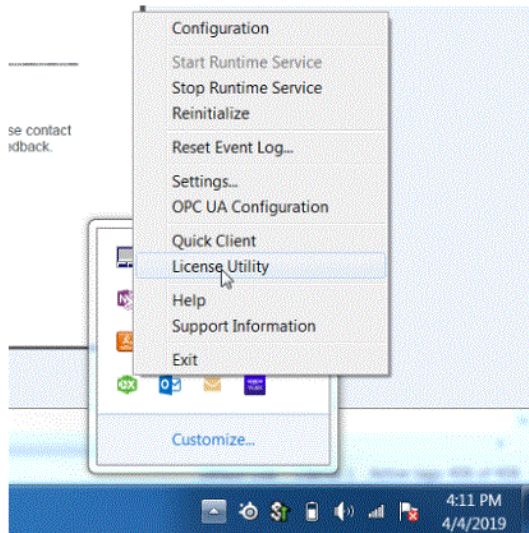


Совет пользователям: KEPServerEX версии 6.X. Лицензирование.

Для лицензирования KEPServerEX версии 6.X необходимо выполнить следующие действия.

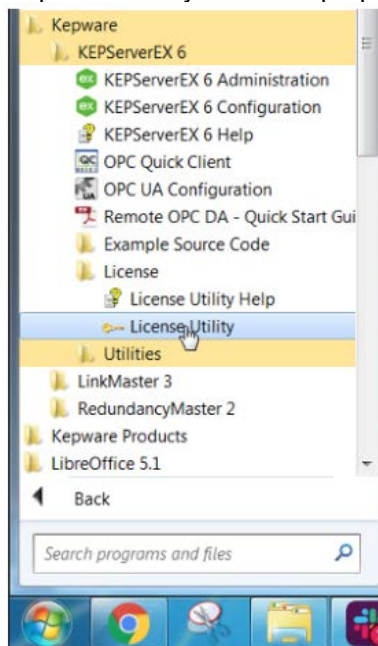
1. Запустить утилиту лицензирования.

- Правой кнопкой мыши по иконке KEPServerEX в системном трее и выбрать License Utility



или

- через меню Пуск ->Все программы ->KEPServerEX 6->License->License Utility

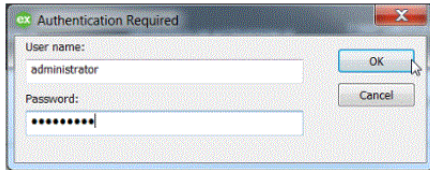


или

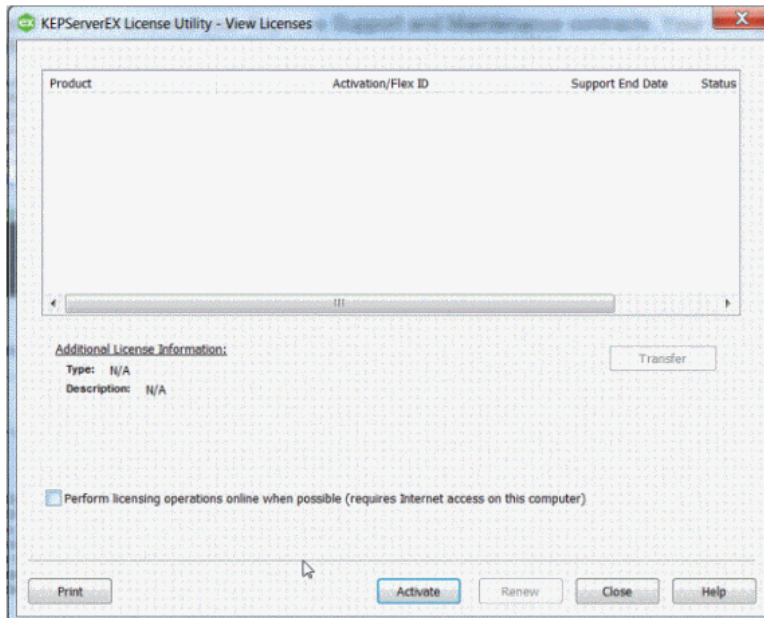
- через папку, куда установлен KEPServerEX, при установке в папку по умолчанию следующий путь:

"C:\Program Files (x86)\Kepware\KEPServerEX 6\activationclient.exe"

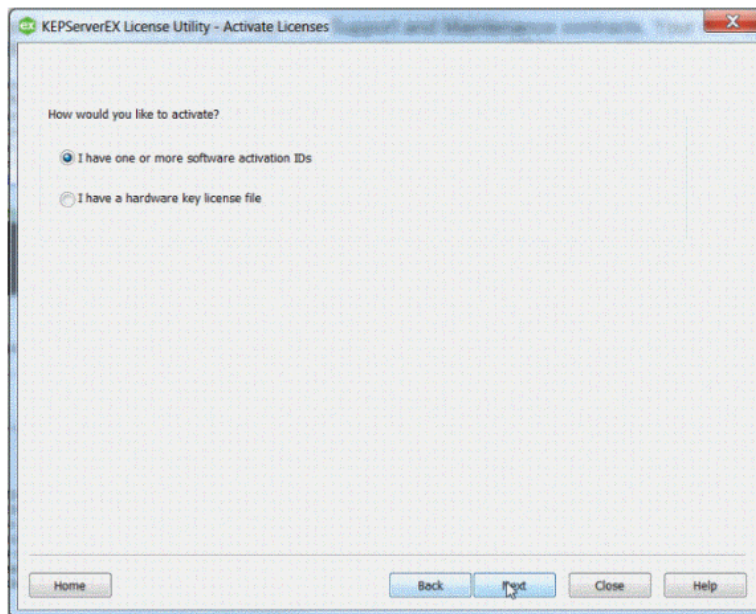
2. Внимание: Доступ к утилите лицензирования может быть защищен паролем, если такая опция была выбрана при установке:



- Убедитесь, что опция **“Perform Licensing Operations Online When Possible”** не была выбрана, а затем выберите **«Activate»**.

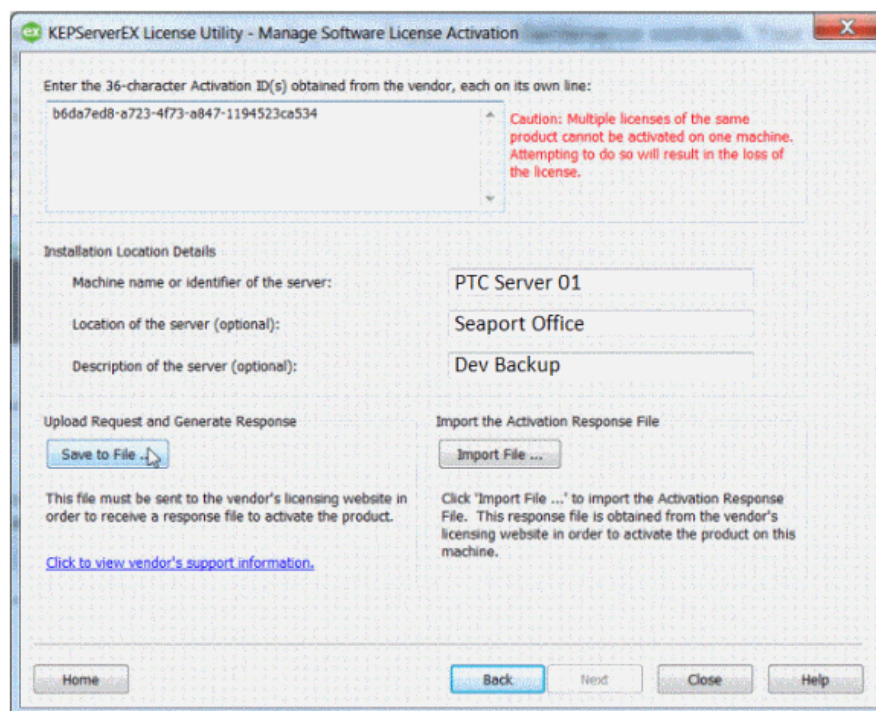


- Выберите **“I have one or more software activation IDs”**



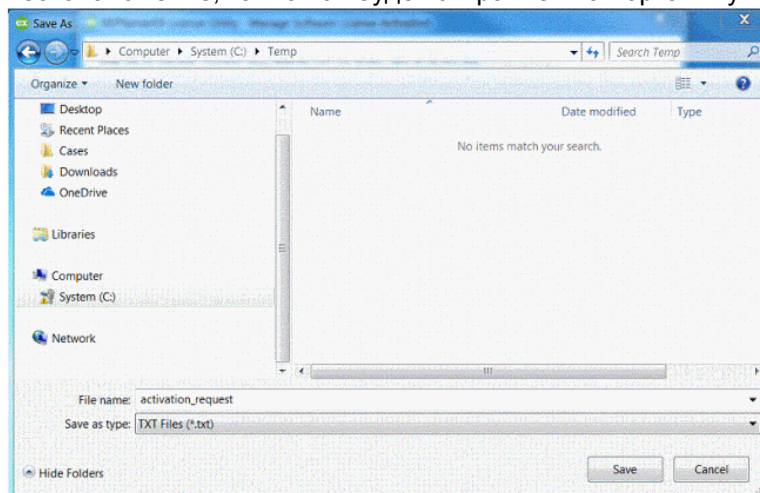
- Скопируйте и вставьте Activation ID в поле текстового поля. Затем нажмите **«Save to file»**. Вы можете оставить этот экран открытым, так как мы будем использовать кнопку **«Import file»** на шаге № 11.

ПРИМЕЧАНИЕ. Emergency ID предназначен для восстановления работоспособности сервера и истекает через неделю после активации.



ПРИМЕЧАНИЕ. Поля не обязательны к заполнению, но они полезны для службы технической поддержки, чтобы найти потерянную лицензию, поэтому настоятельно рекомендуется заполнять их.

6. Утилита лицензий сгенерирует файл запроса (по умолчанию activation_request.txt), а затем отобразит диалоговое окно просмотра файлов. Сохраните файл запроса, запомнив его местоположение, так как он будет отправлен на портал My Kerware на шаге 9

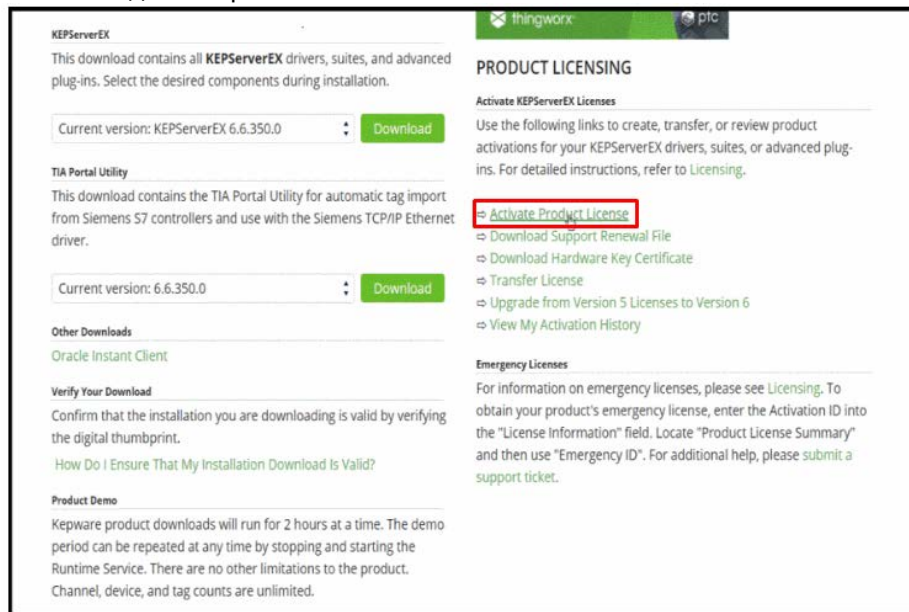


ПРИМЕЧАНИЕ. Имя файла по умолчанию для файла запроса на активацию - «activation_request.txt». Пользователи могут переименовать файл, чтобы упростить управление лицензиями, что может быть особенно полезно при одновременной активации нескольких продуктов.

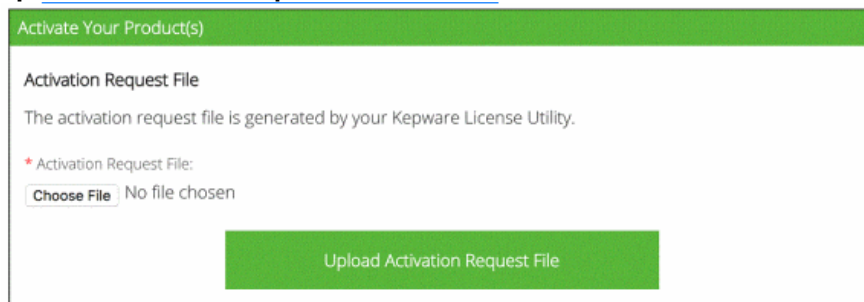
7. В интернет-браузере перейдите на портал My Kerware по адресу <https://mykerware.com>. Зарегистрированным пользователям будет предложено ввести информацию для входа в систему, тогда как новые пользователи должны создать новую учетную запись My Kerware, чтобы продолжить.

Внимание: браузер Microsoft Edge имеет известные проблемы несовместимости с этим процессом; рекомендуется использовать альтернативный браузер

8. После входа выберите **Activate Product License**.



9. Теперь выберите файл запроса активации, при помощи кнопки **Choose File** и нажмите **Upload Activation Request File**.



10. Заполните все обязательные поля в форме и нажмите кнопку **Generate Activation Response File**. Сохраните файл ответа («response.txt»).

Home Cases Submit a Support Ticket

ACTIVATION INFORMATION LOG: 001

Activate Your Product(s)

Activation ID(s)
028F665-8803-461e-b350-8803F8585c0d

Please fill out the form below to activate your product(s).

To receive the full support included within the warranty period or with an active support agreement in place, the licensed software must be registered with the end user and owner of the software. Kepware will use this information for support tracking.

End User Information

I am the end user

*Company

*First Name

*Last Name

*Email

*Phone

*Address

*City

*State

*Zip/Postal Code

*Country

*Server Name

Server Location

Description

By checking this box I confirm that all representations are correct and that I agree to all terms in the Export Agreement.

I acknowledge that my personal details will be processed in accordance with PTC's Privacy Policy and that they may be shared with PTC's subsidiaries and members of the PTC Partner Network for the promotion of PTC's products and associated services.

I acknowledge that my use of this software shall be subject to the terms and conditions of this license agreement and I agree to be bound by its terms. If I am acting on behalf of a company, I acknowledge that use submitted to me binds this agreement and to bind the company to its terms.

Примечание: имя файла по умолчанию для файла ответов активации - «activ_response.txt». Пользователи могут переименовать файл, чтобы упростить управление лицензиями, что может быть особенно полезно при одновременной активации нескольких продуктов.

11. Затем вернитесь в утилиту лицензирования. Нажмите «**Import File**» и найдите загруженный файл «activ_response», полученный с портала My Kerware, а затем нажмите открыть.

KEPServerEX License Utility - Manage Software License Activation

Enter the 36-character Activation ID(s) obtained from the vendor, each on its own line:
b6da7ed8-e723-4f73-a847-1194523ca534

Caution: Multiple licenses of the same product cannot be activated on one machine. Attempting to do so will result in the loss of the license.

Installation Location Details

Machine name or identifier of the server: PTC Server 01

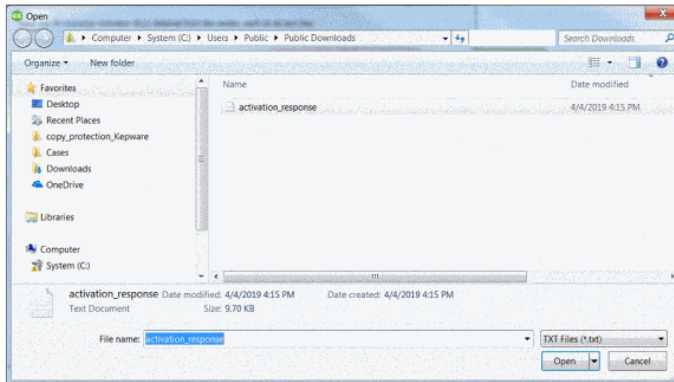
Location of the server (optional): Searport Office

Description of the server (optional): Dev Backup

Upload Request and Generate Response

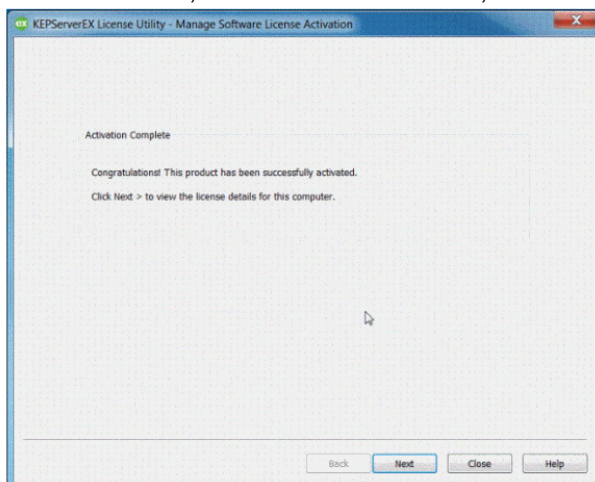
This file must be sent to the vendor's licensing website in order to receive a response file to activate the product.
[Click to view vendor's support information.](#)

Click 'Import File ...' to import the Activation Response File. This response file is obtained from the vendor's licensing website in order to activate the product on this machine.

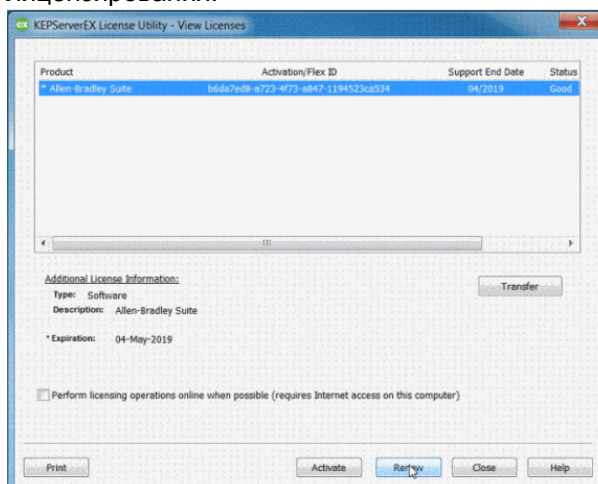


Примечание. На этом этапе файл ответов будет обработан.

12. После успешной активации в KEPServerEX отобразится экран завершения активации. Нажмите **Close**, чтобы выйти или **Next**, чтобы перейти на страницу просмотра лицензий.



13. Если перешли на страницу просмотра лицензий нажмите Close для выхода из утилиты лицензирования.



Помощь: Если у вас есть вопросы, пожалуйста, свяжитесь с нами по адресу info@plcsystems.ru или по телефону **8 (800) 707-18-71** для дальнейшей помощи.