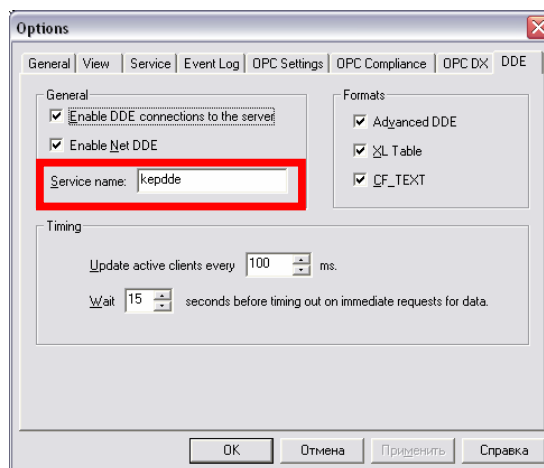


Использование OPC сервера KEPwareEX в качестве источника данных с применением динамического обмена данными (DDE)

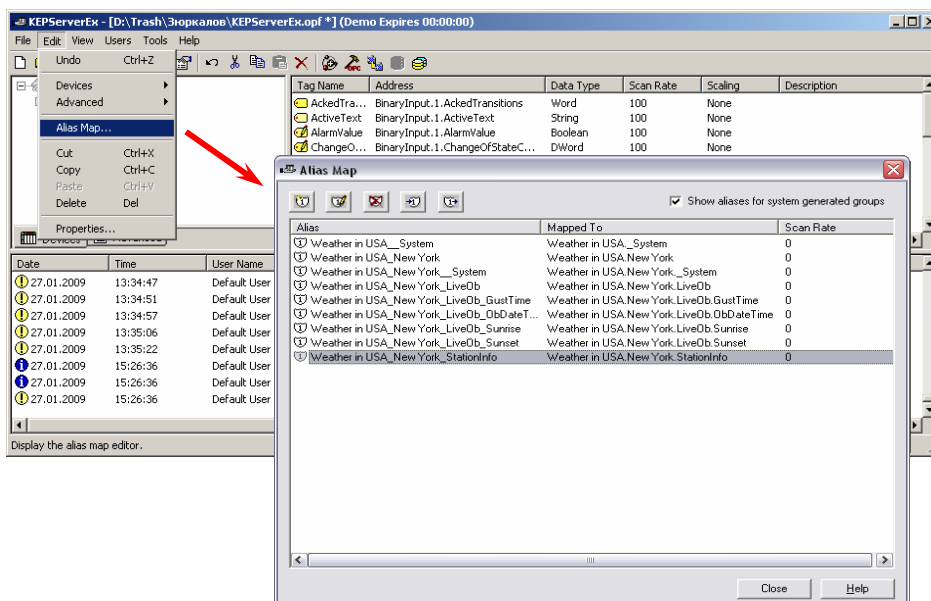
Этот документ отражает основные этапы настройки соединения KEPware сервера с Microsoft Excel, поддерживающим технологию DDE)

Обратите внимание: При использовании другого приложения необходимо убедиться в поддержки DDE приложением.

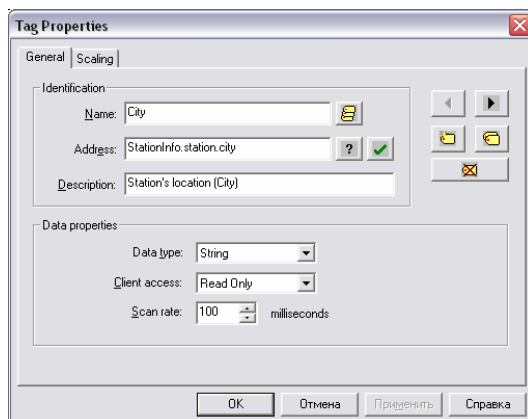
Для получения данных из KEPwareEX в ячейки Excel сначала требуется определить имя службы (**Service Name**) вкладки DDE раздела Options конфигуратора KEPServerEX:



Затем путь к тегу (**Alias**), значения которого необходимо получить в Microsoft Excel:



Следующий шаг – имя самого тега (правая кнопка мыши на любом теге – Свойства):



Теперь необходимо ввести формулу в ячейку листа Microsoft Excel. Порядок работы с формулами следующий:

1. Выделите ячейку, из которой требуется создать связь.
2. Введите формулу, используя следующие синтаксис: имя приложения; имя документа или раздела документа; диапазон ячеек, значение, поле или данные, на которые сделана ссылка.

Приведенный ниже пример иллюстрирует различные части формулы с удаленными ссылками и используемые в ней разделители.

=STOCK|NYSE!WHITCO

Вертикальная разделительная черта
 Восклицательный знак
 Диапазон, значение поля или данные, на которые установлена ссылка
 Имя документа или раздела
 Имя программы

Знак (|) разделяет имя программы и имя документа или раздела. Восклицательный знак (!) отделяет имя документа или раздела от диапазона, значения поля или данных, на которые установлена ссылка.

3. Нажмите клавишу ENTER.

Внимание: Если имя приложения, документа, раздела или элемента данных содержит пробелы или специальные знаки формул, например двоеточие (:), или знак минуса (-), либо если имя имеет вид ссылки на ячейку, заключите его в апострофы.

В окончательном виде строка запроса в Microsoft Excel должна принять вид:
=keppdel|'Weather in USA_New York_StationInfo'!City