

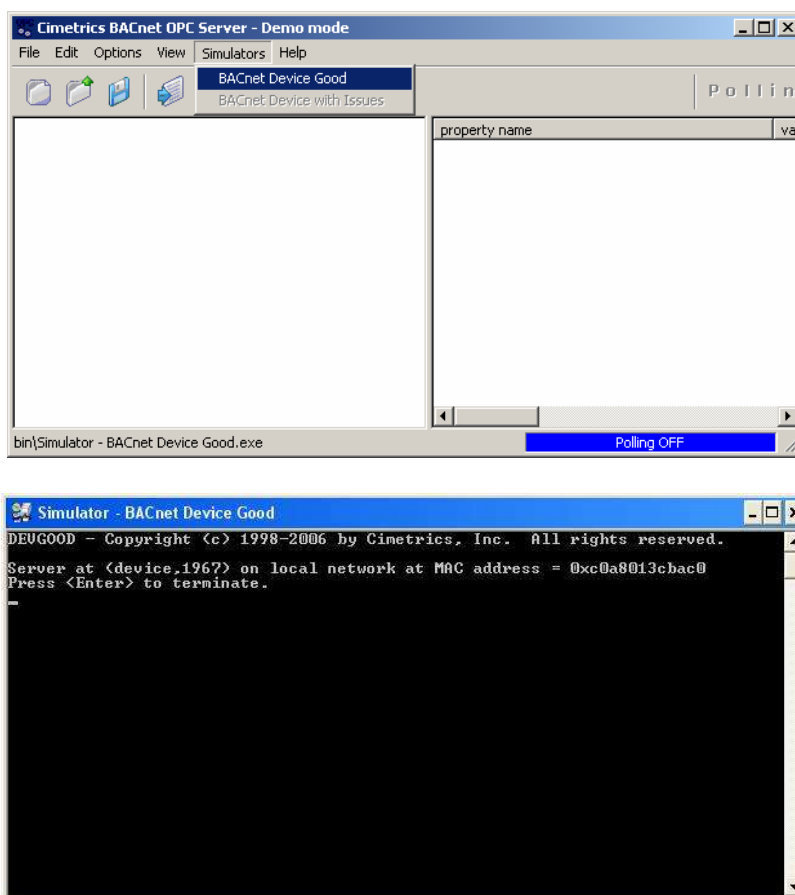
Соединение KЕPware ServerEx с устройствами, поддерживающими протокол ВАСnet

Этот документ отражает основные этапы настройки соединения KЕPware сервера с устройствами, поддерживающими протокол ВАСnet, на примере виртуального устройства с протоколом ВАСnet. Виртуальное устройство можно реализовать при помощи стороннего программного обеспечения, например симулятора компании Cimetrics, входящего в состав ОРС сервера Cimetrics. Симулятор можно скачать с сайта компании Cimetrics.

(<http://www.cimetrics.com/products/proddetail.php?prod=B2100&cat=24>)

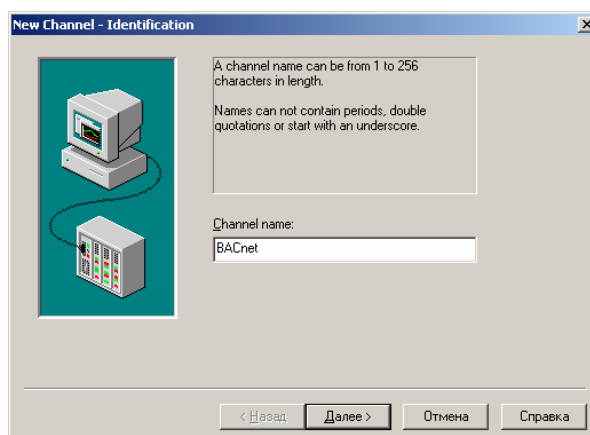
Обратите внимание: Симулятор необходимо установить на другом компьютере в сети.

Запуск симулятора осуществляется в ОРС сервере Cimetrics:

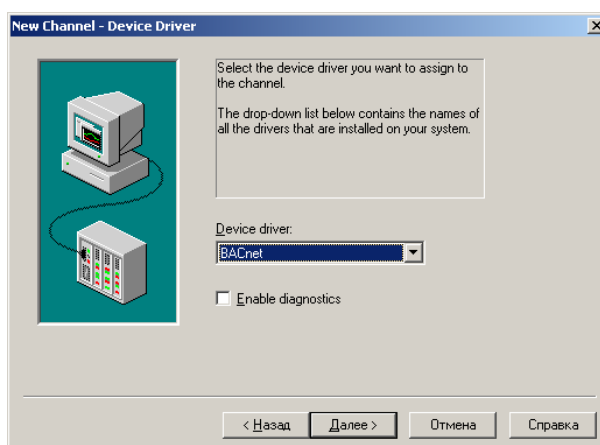


После запуска симулятора можно приступить к конфигурированию KЕPware Server EX.

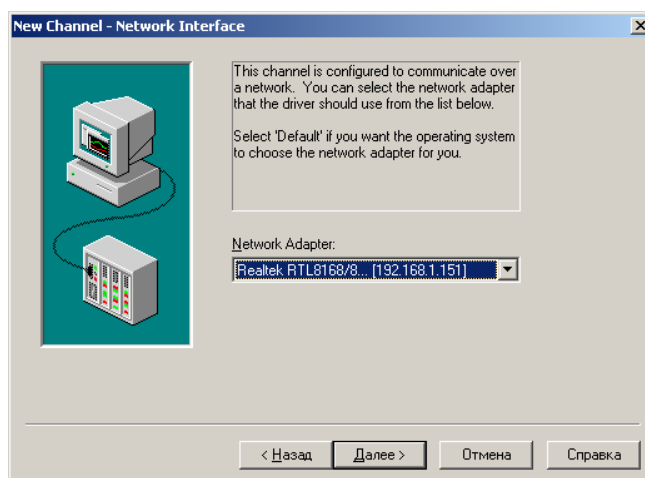
Создаем канал нажатием левой кнопки мыши на строке “Click to add a channel.”



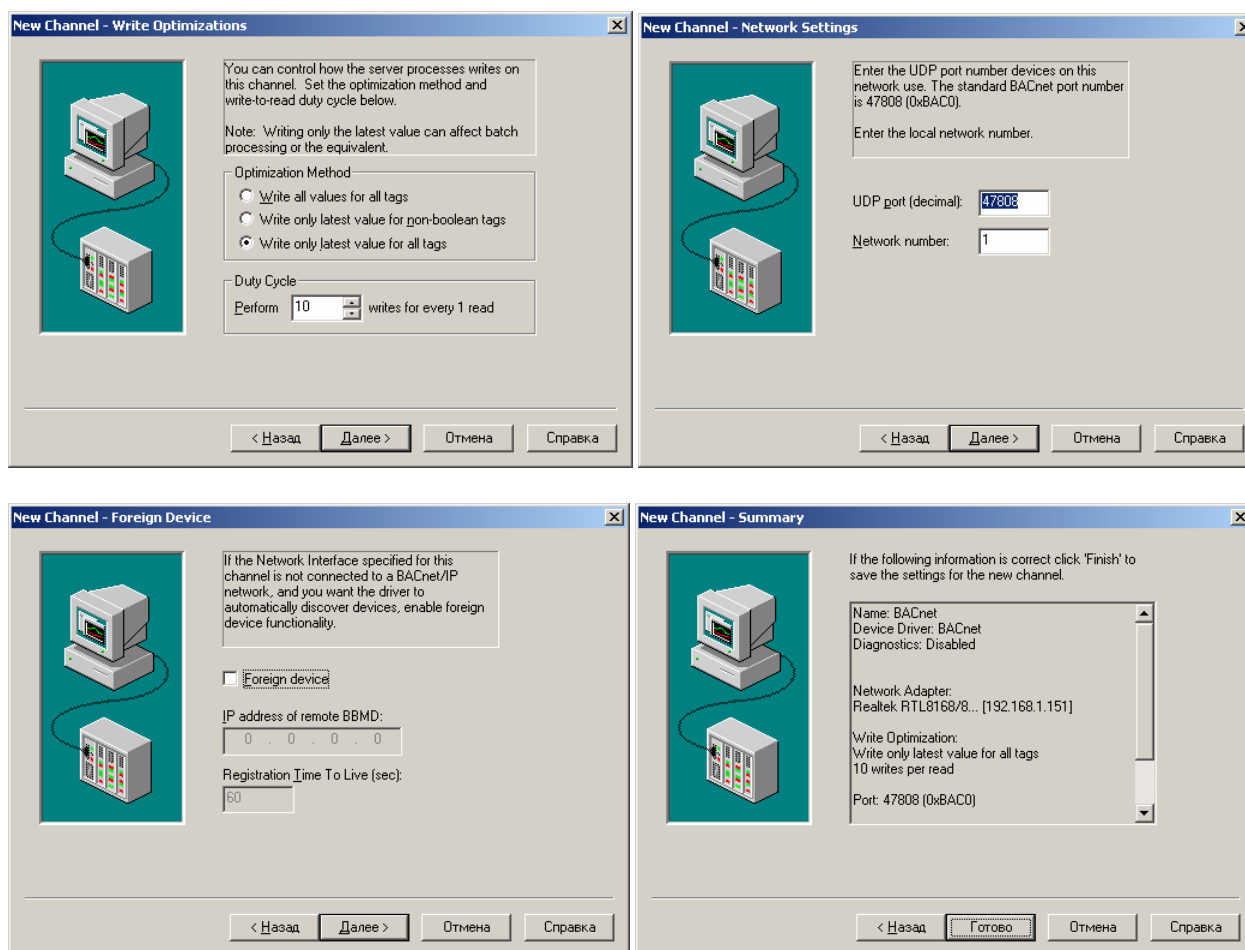
Затем выбираем драйвер устройства:



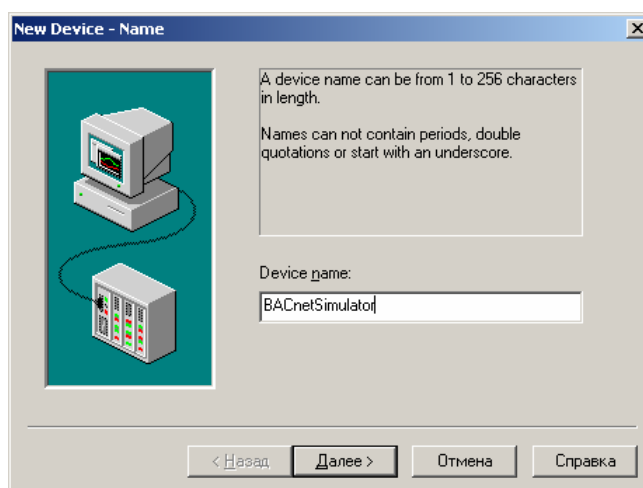
В следующем окне определяем сетевую карту, используемую для соединения с компьютером, эмулирующем работу BACnet устройства.



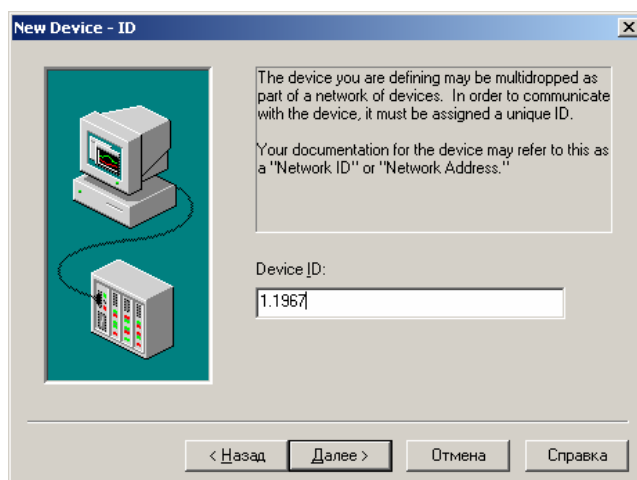
В последующих окнах настройки изменять не требуется:



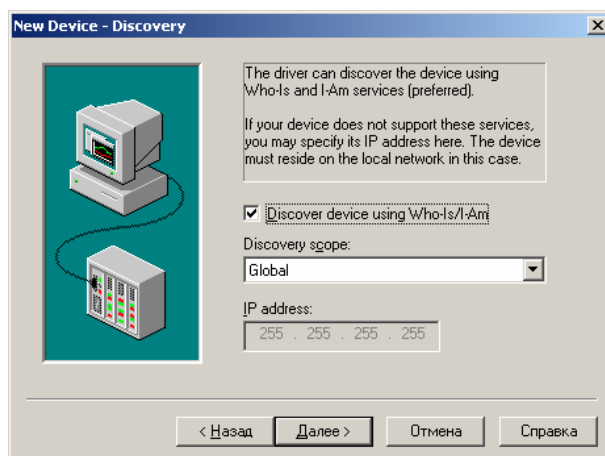
Далее необходимо произвести конфигурирование устройства. Создаем устройство нажатием левой кнопки мыши на строке "Click to add a device."



Далее необходимо указать идентификатор устройства

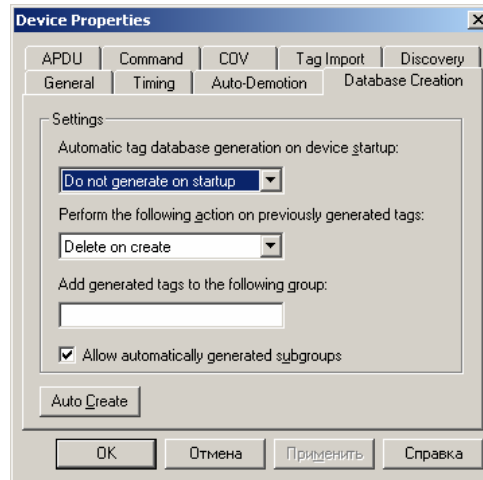


Идентификатор состоит из двух номеров, первый – номер сети, второй – адрес устройства (при использовании симулятора Cimetrixs адрес будет равным 1967). В последующих 7 окнах настройки можно оставить по умолчанию, нажав **Далее**. В 8-ом окне необходимо выбрать **Глобальный** поиск устройств:

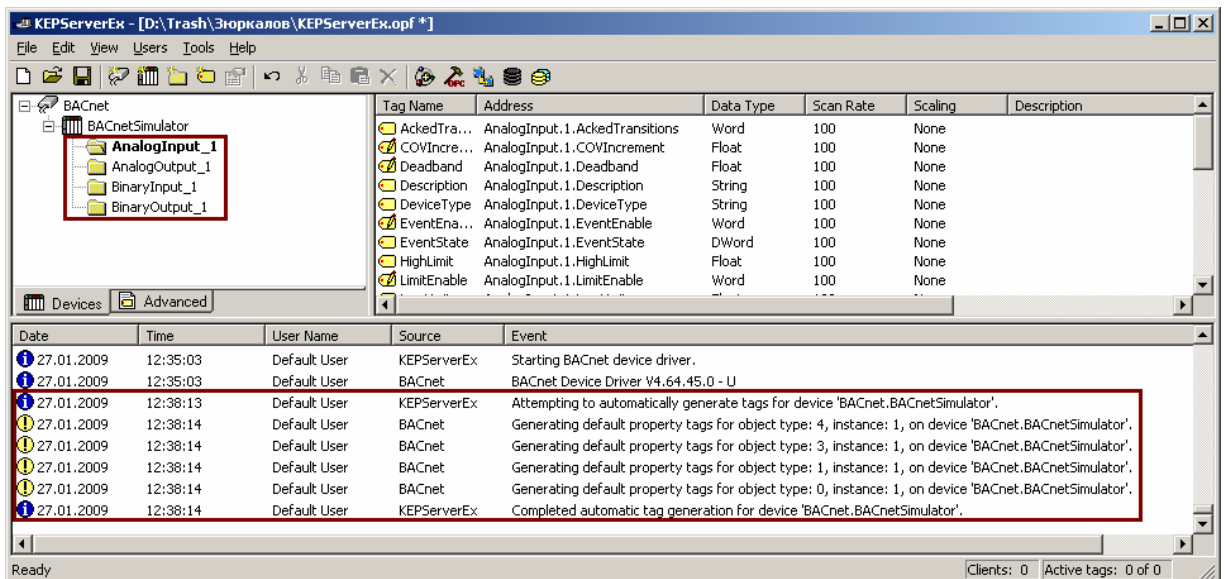


В следующем окне нажать **Готово**.

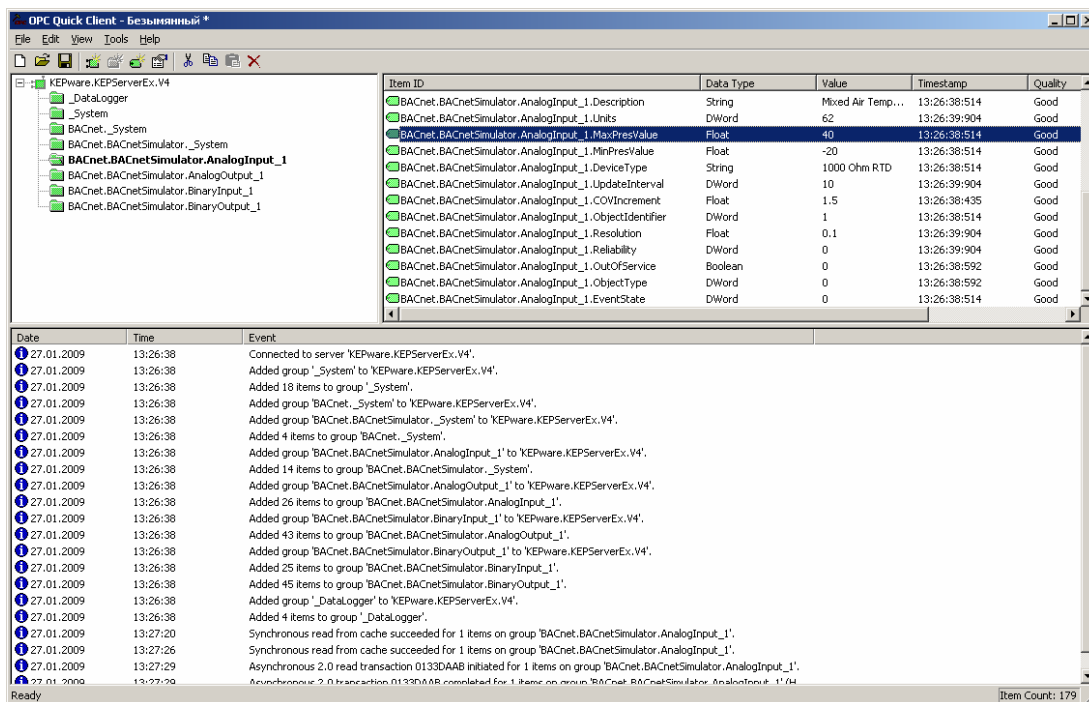
Для проверки работоспособности созданного устройства и канала можно воспользоваться функцией автоматического получения базы данных тегов устройства. (Данная функция поддерживается протоколом BACnet). Для активирования функции необходимо проделать следующие действия: нажать правой кнопкой мыши на устройстве (**BACnetSimulator**), выбрать свойства (**Properties**), переключиться на вкладку создания базы данных (**Database Creation**):



и нажать кнопку автоматического создания базы данных (**Auto Create**). После чего нажать **ОК**. В журнале событий должны появиться записи о попытке автоматического создания базы данных, а при нажатии на символ «+» рядом с устройством должны отобразиться папки тегов устройства:



Завершающий этап – проверка работы KЕPware OPC сервера при помощи утилиты OPC Quick Client:



Если все верно настроено, в столбце Значение (**Value**) должны отображаться данные, а в столбце Качество (**Quality**) – метка достоверных данных (**Good**).