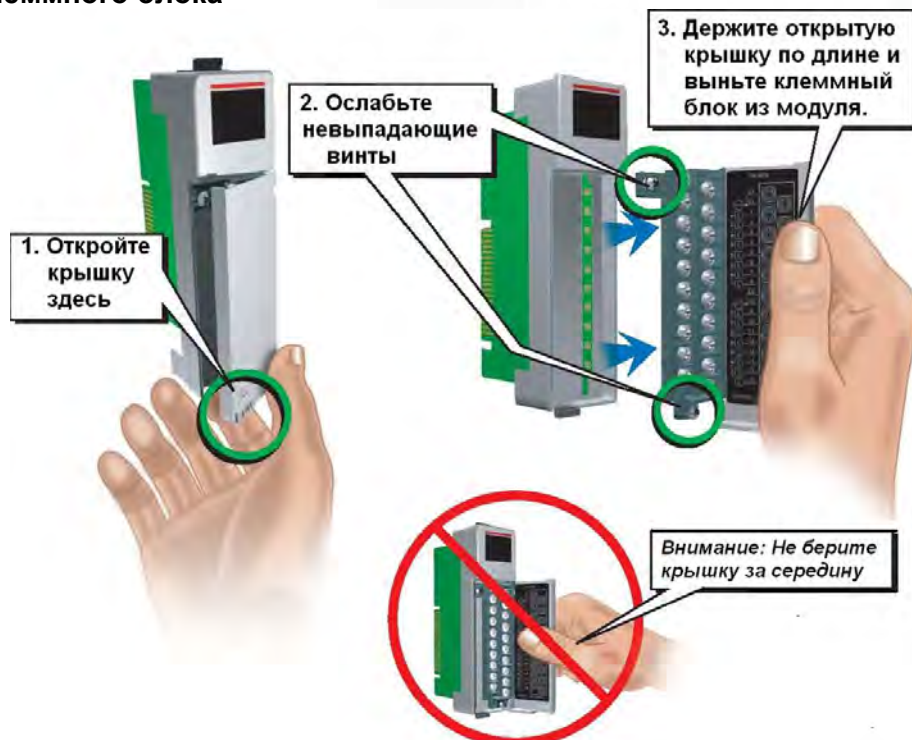


Съемные клеммные блоки (по отдельному заказу)

Самостоятельное подключение проводов требует приобретения съемного клеммного блока P3-RTB и подключение вручную проводов от клеммного блока к промежуточным клеммникам.



Снятие клеммного блока



Спецификации съемных клеммных блоков	
Число контактов	20 винтовых клемм
Сечение проводов	22-14 AWG (0.324 – 2.08 мм кв.). Одножильный 22-14 AWG (0.44 – 2.3 мм кв.). Многожильный Толщина изоляции: 1.2 мм максимально. <i>Используйте медные провода, 60°C или равноценные.</i>
Ширина отвертки	6.5 мм максимально
Размер отвертки	M3
Момент затяжки винтов	Входные клеммы: 0.882 – 1.02 Нм Крепежные винты: 0.3-0.4 Нм <i>Не перетягивайте крепежные винты при установке клеммного блока.</i>