

D4-16NE3

входы переменного/постоянного тока

Число входов в модуле	16 (потребитель/источник)
Число общих проводов	2 (изолированные)
Напряжение на входах 26.4В	~10.2-26.4В / 10.2- 26.4В
Допустимое кратковременное напряжение	~37.5В / 37.5В
Сигнал переменного тока	47-63Гц
Уровень в состоянии «Вкл»	> 9.5 В
Уровень в состоянии «Выкл»	< 3 В
Входное сопротивление	3.2 КОм при 12В 2.9 КОм при 24В
Входной ток	3.8 мА при 12 В 8.3 мА при 24 В
Ток в состоянии «Вкл»	4 мА
Ток в состоянии «Выкл»	1.5 мА
Потребляемый от каркаса ток 5 В	макс. 150 мА
Время перехода из «Выкл» → «Вкл»	5- 40 мсек.
Время перехода из «Вкл» → «Выкл»	10 - 50 мсек.
Клеммный блок	Съемный
Индикаторы состояния	есть, на логической части
Вес	250 гр.

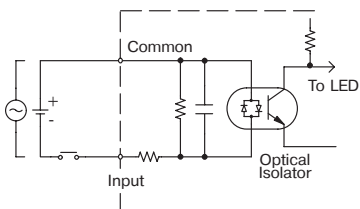
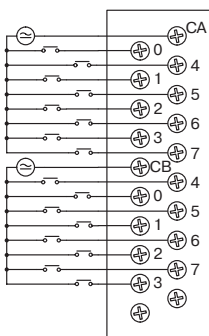
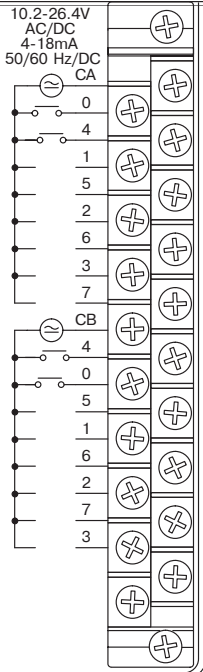
График снижения номинальных характеристик
в зависимости от температуры



12-24VAC/DC INPUT

A		B	
0	4	0	4
1	5	1	5
2	6	2	6
3	7	3	7

D4-16NE3



Приведенная конфигурация - источник