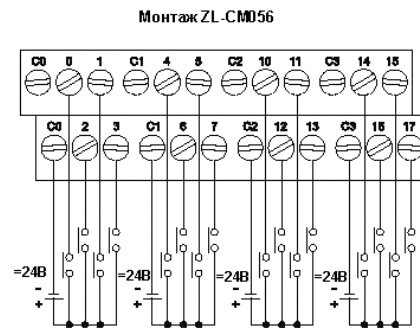
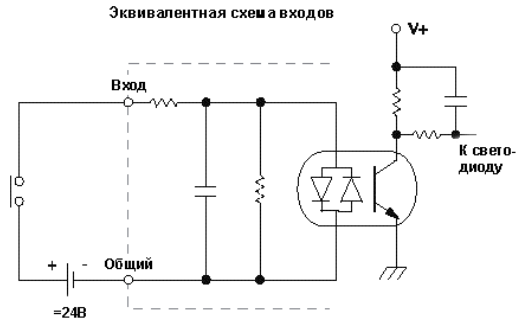
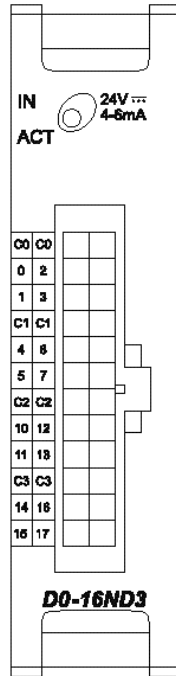


D0-16ND3 - 16-канальный модуль ввода постоянного тока

Число входов в модуле	16 (потребитель/источник)
Диапазон напряжения	=20 – 28В
Рабочий диапазон напряжения	=24В
Максимальное напряжение	=30В
Входной ток	Типично: 4мА при 24В
Макс. потребляемый ток	6мА при 28В
Входное сопротивление	4.7КОм при =24В
Напряжение Включения	>19В постоянного тока
Напряжение Выключения	<7В постоянного тока
Мин. ток Включения	3.5мА
Мин. ток Выключения	1.5мА
Время срабатывания ВКЛ-ВКЛ	2-8мс , типично 4мс
Время срабатывания ВКЛ-ВЫКЛ	2-8мс , типично 4мс
Срабатывание индикаторов	Модуль в работе: один зеленый LED
Общие	4, неизолированные
Предохранители	Нет
Требуется внешний источник питания постоянного тока	макс. =20-28В, 200мА (все каналы включены)
Потребляемый от каркаса ток	Типично 35мА (все каналы включены)



ПРИМЕЧАНИЕ: Для правильного функционирования модуля, DL06 должен иметь версию встроенного программного обеспечения 4.10(или более позднюю).

График снижения номинальных характеристик в зависимости от температуры



Используется кабель ZL-CBL056 и выносная панель ZL-CM056.

