

КРАТКИЙ КАТАЛОГ ПРОДУКЦИИ

ТОМ 4

СЕНСОРНЫЕ ОПЕРАТОРСКИЕ ПАНЕЛИ WEINTEK ДЛЯ ПРОМЫШЛЕННОГО ПРИМЕНЕНИЯ



HMI



SYSTEMS
PLC
SYSTEMS



Weintek Labs.

Компания Weintek Labs. является ведущим разработчиком и производителем графических операторских интерфейсов в Тайване.

С момента основания (октябрь 1995 года) компания выпускает продукцию под маркой «Высокое качество» и «Удобство в эксплуатации», ориентируясь на современные технологии, эффективное производство, тщательное тестирование и глобальную техническую поддержку.

С 1997 года Weintek Labs. расширяет свой рынок за пределами Тайваня и занимает важные позиции в Азии, Европе и Северной Америке, обеспечивая ежегодный рост продаж на 40–60%.

В 2004 году система менеджмента качества Weintek Labs. сертифицирована специалистами компании SGS United Kingdom Ltd. (Великобритания), как отвечающая высоким требованиям международного стандарта ISO 9001:2000.

Модельный ряд сенсорных панелей оператора Weintek включает в себя как готовые к использованию графические панели оператора с бесплатным программным обеспечением визуализации, так и бюджетные панельные компьютеры с сенсорным экраном и предустановленной ОС Windows CE или XP Embedded.



ISO 9001: 2000

ООО «ПЛКСистемы»

Компания «ПЛКСистемы», являясь официальным дистрибьютором Weintek на территории России и СНГ, оказывает полный спектр услуг по выбору, поставке, технической поддержке и ремонту продукции.

Сенсорные операторские панели управления сегодня широко используются нашими клиентами для автоматизации различных объектов. Тесное сотрудничество с фирмой Weintek позволяет устанавливать для наших покупателей гибкую систему скидок и сокращать срок поставки.

Компания «ПЛКСистемы», один из ведущих российских поставщиков программно-технических средств и систем для промышленной автоматизации, была создана в 1995 году. В номенклатуре компании представлены различные типы контроллеров, операторских панелей, коммуникационного оборудования, IP камер, программного обеспечения и средств монтажа, которые позволяют создавать системы автоматизации любой сложности.



Основные возможности панелей Weintek

Панели Weintek – поколение устройств человеко–машинного интерфейса, характеризующееся небольшими габаритами и отличающееся широкой функциональностью, высокой надежностью и демократичной ценой.

LCD дисплей

Высококачественный цветной LCD дисплей повышенной контрастности и яркости с высоким разрешением, широким углом обзора и длительным сроком службы.

- Поддержка 65 536 (16–бит) цветов.
- Быстрое время отклика и плавная смена изображений при переключениях.
- Возможность создания отображения текстовой информации, изображений и динамических GIF файлов на качественно новом уровне.



Простая трехслойная структура

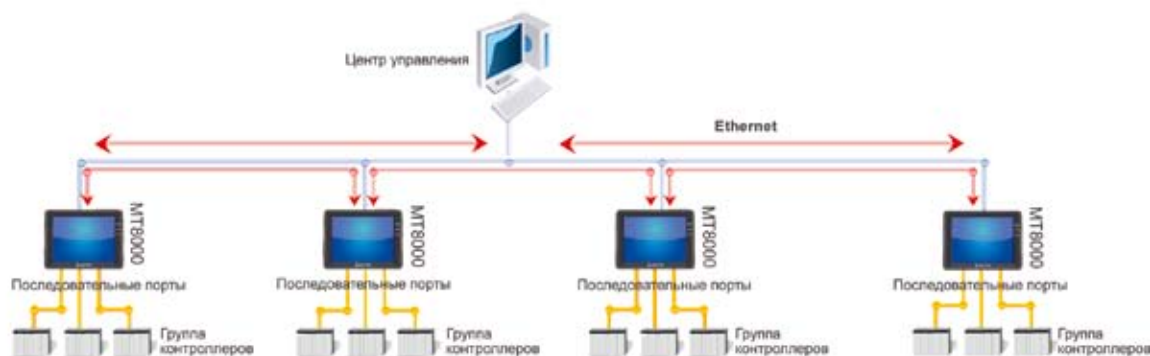


Различное расположение экрана



Ethernet

Множество панелей Weintek и ПЛК могут быть объединены в единой сети Ethernet. Порт 10/100 base-T Ethernet позволяет нескольким панелям обмениваться данными с высокой скоростью. Пользователи могут в кратчайшее время производить загрузку проектов и данных через Ethernet соединение.



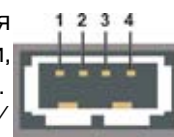
Последовательные порты

Панели Weintek имеют до 3–х последовательных портов, которые могут быть подключены к 3 разным устройствам одновременно.



USB интерфейс

USB порты служат для подключения различных USB–устройств (USB–памяти, принтеров, сканеров штрих–кодов и т. д.). Через miniUSB порт можно загружать/выгружать проекты.



Возможность использования SD карт для обработки данных

Панели Weintek оснащены слотами для стандартных SD карт, что способствует увеличению объема используемых данных и упрощению загрузки проектов пользователей.



Звуковой выход

Панели Weintek имеют возможность подавать звуковые и визуальные сигналы тревоги в случае возникновения возможных аварийных ситуаций.



Совместимость с контроллерами различных производителей

Наличие библиотек стандартных и специальных коммуникационных драйверов позволяет панелям работать с большинством типов контроллеров ведущих мировых производителей: Siemens, DirectLOGIC, Allen-Bradley, Mitsubishi, Omron, Yokogawa, Sharp, Fuji, GE Fanuc, Delta, Hitachi и др.



Различные способы монтажа



Монтаж в панель

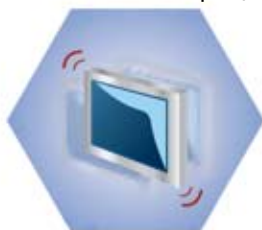


Крепления стандарта VESA



Промышленный дизайн

Устойчивость к вибрациям



Широкий диапазон температур



Высокая степень защиты



Сопротивление изоляции

Программный пакет EasyBuilder 8000



Компания Weintek предоставляет бесплатное программное обеспечение EasyBuilder 8000 – мощный инструмент для быстрого создания полноценных систем визуализации на панелях MT6000, MT8000 и WT3010. Отличается простотой конфигурирования и мощной функциональностью.

Компания ПЛКСистемы совместно с компанией Weintek выполнила русификацию пользовательского интерфейса EasyBuilder 8000.

- Экран дисплея -

Дисплей Windows-стиля

- Поддержка до 2000 окон
- 65536 цветов
- Защита пользовательской конфигурации экрана
- Возможность создание окна Быстрого вызова
- Диалоговое конфигурирование окна Системных сообщений
- Поддержка различных всплывающих окон
- Настройка цвета заливки и текстуры фона
- Шаблоны: пользователь может сам создать или выбрать из уже готовых шаблонов
- Базовый экран Window



Отображение текстовой информации



- Поддержка различных языков, включая русский
- На одном экране может отображаться многоязычная информация
- Поддержка всех основных шрифтов Windows
- Текстовая библиотека поддерживает CSV формат
- Пользовательская конфигурация библиотеки надписей
- Экспорт/импорт библиотек надписей

Отображение и ввод цифровой информации

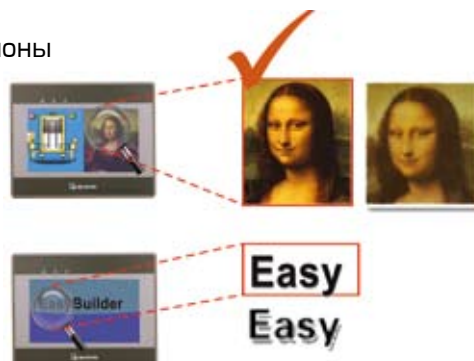
- Предоставляет различные варианты клавиатур для ввода цифровой информации
- Выбор формата цифровых данных
- Установка предельных значений входных данных и выбор предупреждающих цветов и эффектов мерцания

Графический дисплей

- Поддержка BMP, JPG, GIF форматов
- Поддержка GIF динамической графики

Библиотеки форм и изображений

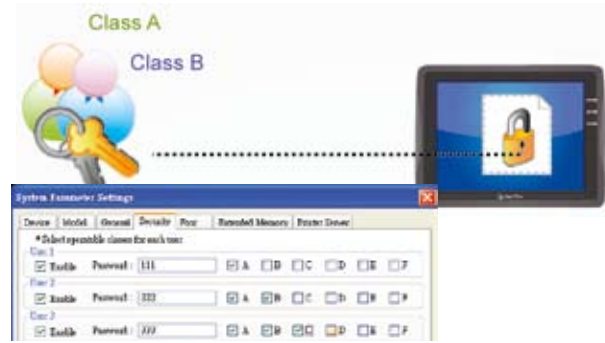
- Готовые формы и простые иконки для быстро создания объекта
- Каждая фигура и изображение имеет до 256 состояний
- Пользователь может сам создавать и корректировать шаблоны



- Защита -

Ограничение доступа к данным

- 7 уровней доступа, включая “отсутствие какой-либо защиты” и уровни с А по F
- 12 учетных записей с различными паролями
- Гибкая настройка уровней доступа для каждого пользователя

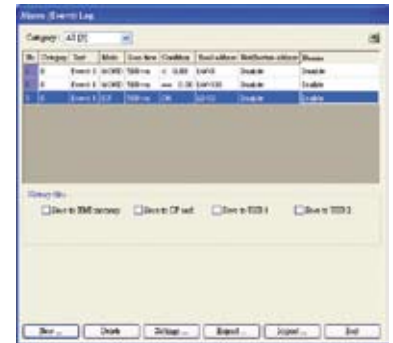


Защита объектов

- Активация объекта только после выдержки времени, установка минимального времени удержания
- Запрос на подтверждения действия (после изменения объекта пользователь должен подтвердить действие)
- Установка параметров защиты объекта (определяются пользователи, которые могут работать с ним)
- Объект может быть заблокирован для изменений и скрыт

События и сигналы тревог

- Функция установки классификационного признака событию
- Сохранение данных о событиях во внутреннюю и внешнюю память
- Импорт и экспорт данных о событиях в файлы Excel
- Функция установки приоритета аларму
- Отправка сообщения при наступлении события
- Звуковой сигнал предупреждения при наступлении события



- Периферийные устройства -

Прямое подключение разнообразных устройств

- Поддержка до 255 виртуальных устройств через Ethernet
- Порт Ethernet поддерживает MODBUS TCP/IP протокол
- 3 порта USB для подключения принтеров, сканеров, клавиатуры, USB памяти
- 3 последовательных порта (RS-232/485 2w/4w, RS-232, RS-232/485 2w), которые могут быть подключены к 3 разным устройствам одновременно
- Выходной звуковой сигнал



- Принтеры -



- Поддержка USB принтеров
- Сервер печати

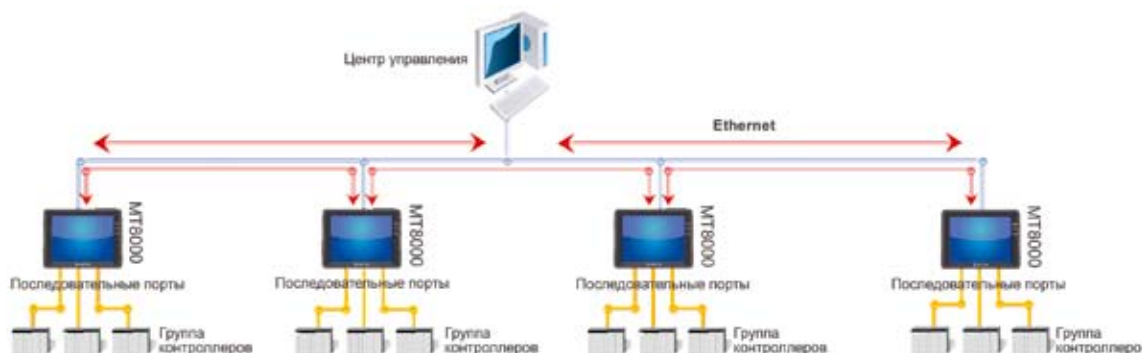
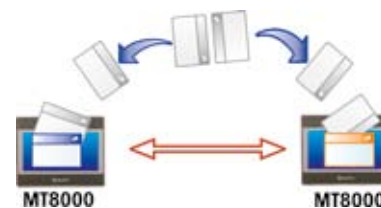
EasyPrinter – Win32 приложение под MS Windows 2000/XP/Vista. Оно позволяет панелям MT8000 по сети Ethernet передавать содержание экрана на печатающее устройство через удаленный ПК.

Программный пакет EasyBuilder 8000

- Единая сеть обмена данными -

Информационный обмен данными

- Множество панелей MT8000 и ПЛК могут быть объединены в единой сети Ethernet
- Любая панель MT8000 может получить доступ к данным от другой панели MT8000, панели могут обмениваться данными между собой
- Загрузка проектов и данных через Ethernet соединение
- Удаленный контроль и диагностика через Ethernet



Архивирование

- Резервированное хранение событий и данных во внутреннюю и внешнюю память панели
- Данные могут быть переданы по сети Ethernet на удаленный ПК

Выборка данных

- Одновременно можно производить выборку различных типов данных
- Выборку данных можно выполнять по времени или по условию
- Позволяет производить очистку, фиксацию данных и т.д.
- Сохраняет выбранную информацию на SD карте, USB памяти или в памяти панели
- Сервер принтера EasyPrinter позволяет передать выбранные данные в ПК

N	Description	Read Addr.	Sample M.	Trigger Addr.	Clear Addr.	Hold Addr.	Time Sta.	ALI
1	Twofold	L905	Predef	N/A	L8100 (Set)	L8100	N/A	Dis
	Trigger code	L905	Trigger	L8104	L8102	L8103	N/A	Dis
1	1W113	Predef	N/A	N/A	N/A	N/A	N/A	Dis
1	1W114	Predef	N/A	L80	L80	N/A	N/A	Dis
1	1W117	Predef	N/A	N/A	N/A	N/A	N/A	Dis

No.	Text	Category	Mode	Scan Time	Condition	Read Address	Notification Addr
Event 0	0	WCRD	300 ms	+ 30.00	LW123	L80	
Event 1	0	WCRD	300 ms	- 15.00	LW124	L81	
Event 2	0	BIT	300 ms	ON	L813	N/A	
Event 3	0	BIT	300 ms	OFF	L814	N/A	

Сохранение и загрузка данных

- Различные наборы команд для загрузки и выгрузки данных



- Работа с объектами -

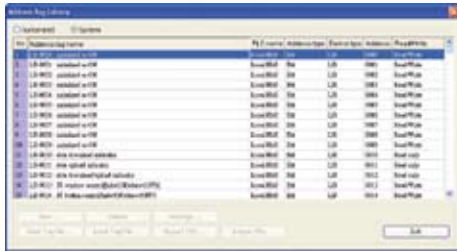
Мощные и продвинутое объекты

- Гистограммы и тренды событий
- Список меню, меню с вытесняемой нижней строкой, процентное соотношение
- Расписание
- Media Player для проигрывания AVI, MP3, MP4 и MPEG файлов
- NVC функция
- Поддерживает функции масштабирования входов/выходов для отображения трендов и схем



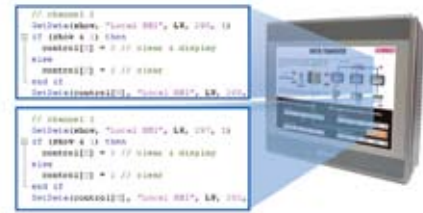
Операции с адресами

- 32 индексных регистра
- Предоставляет библиотеку адресных меток
- Пользовательское конфигурирование библиотеки адресных меток
- Библиотека адресных меток поддерживает форматы TXT и CSV
- Импорт/экспорт библиотеки адресных меток



Макросы

- VB Script для написания макросов
- Вызов различных подпрограмм и функций
- Два типа циклов: выход по числу циклов и по условию
- Макросы поддерживают одномерные массивы
- Поддержка математических функций
- Пользовательское конфигурирование библиотеки функций
- Поддержка открытого протокола



Сквозное подключение

- Функция Pass-Through позволяет приложению ПК соединиться с ПЛК через панель оператора, и в этом случае она работает как конвертер (преобразователь). Параметры соединения легко настраиваются с помощью Project Manager



Двухстороннее подключение

- Разные панели операторов могут управлять друг другом по сети Ethernet. Панель может обрабатывать одновременно запросы максимум от 32 других панелей



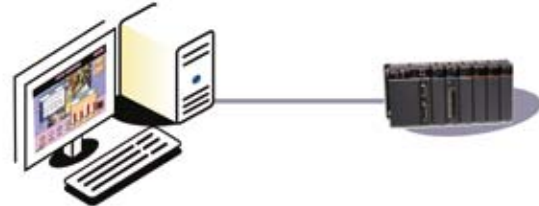
Отладчик офф-лайн

- Вы можете имитировать проекты на персональном компьютере без панели и ПЛК



Отладчик он-лайн

- Подключите напрямую ПК к ПЛК и считывайте данные из ПЛК без загрузки данных в панель (ограничение 10 минут)



Ethernet порт

- Порт Ethernet поддерживает MODBUS TCP/IP протокол
- Возможность подсоединения до 255 устройств

Новинка!

WT
Серия



Идеальное сочетание жесткого алюминиевого корпуса и промышленного класса LCD TFT дисплея высокого разрешения.

- Расширенный диапазон температур: $-10 \sim +55^{\circ}\text{C}$
- Увеличенный срок службы
- LED задняя подсветка в керамической упаковке
- Порт 1 RS-485 поддерживает MPI 187.5K
- Безвентиляционная система охлаждения

Серия WT обладает всеми преимуществами модельного ряда MT8000: тонкий корпус, позволяющий устанавливать панель практически в любом месте, множественный интерфейс ввода/вывода, внутренняя изоляция ввода питания, удобный в работе программный пакет EasyBuilder 8000 для конфигурирования визуального интерфейса.

WT3010

Сенсорная графическая панель 7"



Спецификация

Дисплей	
Размер / Тип	7" / TFT
Разрешение	800 x 480
Кол-во цветов	65 536
Яркость, кд/м ²	350
Контрастность	700:1
Тип подсветки /	LED
Продолжительность работы лампы подсветки, час	50 000
Сенсорная панель	4-проводная аналогового резистивного типа
Системные характеристики	
Процессор	32 битный RISC, 400 МГц
Flash –память / RAM	128 Мб / 64 Мб
Часы реального времени	Встроенные
Порты ввода/вывода	
Слот для SD карты	Есть
USB хост	1 x USB 1.1
USB клиент	1 x USB 2.0
Ethernet	1 x 10/100 BaseT
Последовательные порты	COM1: RS-232/485 2w/4w, COM2: RS-232, COM3: RS-232/485 2w
Аудио	Линейный выход
Питание	
Входное напряжение	$24 \pm 20\%$ В постоянного тока
Ток потребления	300 мА
Конструкция	
Корпус	алюминиевый
Защита лицевой панели	NEMA4 / IP66
Габаритные размеры, мм	200,35 x 146,35 x 42,55
Размер монтажного отверстия, мм	200 x 146
Вес, кг	0.9
Окружающая среда	
Рабочая температура	$-10 \sim +55^{\circ}\text{C}$
Влажность	10–90% , без конденсации



MT6000i, MT8000i – серии панелей Weintek, сочетающие в себе мощный 400 МГц RISC–процессор и программное обеспечение 8000 серии. Панели серий MT6000i и MT8000i оснащены высококонтрастными TFT дисплеями и имеют повышенную устойчивость к электропомехам.

В составе серий панели с экранами 4.3 (MT6050i, MT8050i); 7 (MT6070iH, MT8070iH); 10 (MT6100i, MT8100i), 10.4 (MT8100iH) дюймов.

Операторские панели серии MT6000i, за исключением работы по сети Ethernet и отсутствия аудио выхода, являются полным аналогом серии MT8000i, но имеют значительно меньшую цену.

Пять особенностей панелей i серии

- 1 Мощный 400 МГц RISC–процессор позволяет выполнять сложные приложения человеко–машинного интерфейса.
- 2 Встроенная энергосберегающая лампа подсветки устраняет “эффект желтизны” даже после длительного использования панели.
- 3 Широкоформатный 16:9 дисплей предоставляет пользователям дополнительную область экрана (например, для панели 7” – 35%) для размещения меню, кнопок и других объектов.



- 4 Поддержка аппаратных средств расширения через универсальный USB, последовательный и SD интерфейсы. Подключение принтеров и считывающих устройств штрих–кодов возможно на основе расписания и конфигурации. В USB память пользователь может сохранять информацию, такую как журнал событий, выборку данных и т.д.
- 5 Наличие библиотек стандартных и специальных коммуникационных драйверов позволяет панелям работать с большинством типов контроллеров ведущих мировых производителей: Siemens, DirectLOGIC, Allen–Bradley, Mitsubishi, Omron, Yokogawa, Sharp, Fuji, GE Fanuc, Delta, Hitachi и др.

Сравнительные характеристики панелей MT6000i/MT8000i



Модель	MT6050i	MT8050i	MT6070iH	MT8070iH	MT6100i	MT8100i	MT8100iH
Дисплей							
Размер	4.3"		7"		10"		10.4"
Тип	TFT						
Разрешение	480 x 272		800 x 480				800 x 600
Яркость, кд/м2	500		375		300		
Контрастность	600:1		500:1				
Тип подсветки	LED						
Продолжительность работы лампы подсветки, час	30 000						
Сенсорная панель	4-х проводная резистивного типа						
Системные характеристики							
Процессор	32-битный RISC 400 МГц						
Flash –память	128 Мб						
RAM	64 Мб						
Часы реального времени	Нет		Есть				
Порты ввода/вывода							
Слот для SD карты	Нет			Есть			
USB хост	Нет		1 x USB 1.1				
USB клиент	1 x USB 2.0	Нет	1 x USB 2.0				
Ethernet (RJ45)	Нет	10/100 Base-T	Нет	10/100 Base-T	Нет	10/100 Base-T	10/100 Base-T
Последовательные порты	Com1: RS-232/485 2w/4w, Com3: RS-485 2w		COM1: RS-232/485 (2w/4w), COM2: RS-232, COM3: RS-232/485 (2w)				
Аудио	Нет			1 линейный выход	Нет	1 линейный выход	1 линейный выход
Питание							
Входное напряжение	24 ± 20% В постоянного тока						
Ток потребления	250 мА				300 мА		400 мА
Конструкция							
Габаритные размеры, мм	128 x 102 x 38.25	200.35 x 146.35 x 42.55		270.97 x 212.97 x 49.91		286.2 x 212.8 x 50	
Размер монтажного отверстия, мм	119 x 93		192 x 138		259 x 201		
Отверстия для крепления VESA	Нет		Есть				
Вес, кг	0.3		0.85		1.4		1.6

MT6050i

Сенсорная графическая панель 4.3"



Спецификация

Дисплей	
Размер	4.3" широкоформатный
Тип	TFT
Разрешение	480 x 272
Кол-во цветов	65 536
Яркость, кд/м2	500
Контрастность	600:1
Тип подсветки	LED
Продолжительность работы лампы подсветки, час	30 000
Сенсорная панель	Резистивного типа
Системные характеристики	
Процессор	32-битный RISC 400MHz
Flash –память	128 Мб
RAM	64 Мб
Часы реального времени	Нет
Порты ввода/вывода	
Слот для SD карты	Нет
USB хост	Нет
USB клиент	1 x USB 2.0
Ethernet	Нет
Последовательные порты	COM1: RS-232/485 2w/4w, COM3: RS-485 2w
Аудио	Нет
Питание	
Входное напряжение	24 ± 20% В постоянного тока
Ток потребления	250 мА
Конструкция	
Корпус	пластиковый
Защита лицевой панели	NEMA4 / IP65
Габаритные размеры, мм	128 x 102 x 38.25
Размер монтажного отверстия, мм	119 x 93
Вес, кг	0.3
Окружающая среда	
Рабочая температура	0 ~ +50 °C
Влажность	10-90% , без конденсации

MT8050i

Сенсорная графическая панель 4.3"



Спецификация

Дисплей	
Размер	4.3" широкоформатный
Тип	TFT
Разрешение	480 x 272
Кол-во цветов	65 536
Яркость, кд/м2	500
Контрастность	600:1
Тип подсветки	LED
Продолжительность работы лампы подсветки, час	30 000
Сенсорная панель	Резистивного типа
Системные характеристики	
Процессор	32-битный RISC 400MHz
Flash –память	128 Мб
RAM	64 Мб
Часы реального времени	Нет
Порты ввода/ вывода	
Слот для SD карты	Нет
USB хост	Нет
USB клиент	Нет
Ethernet	10/100 Base-T
Последовательные порты	COM1: RS-232/485 2w/4w, COM3: RS-485 2w
Аудио	Нет
Питание	
Входное напряжение	24 ± 20% В постоянного тока
Ток потребления	250 мА
Конструкция	
Корпус	пластиковый
Защита лицевой панели	NEMA4 / IP65
Габаритные размеры, мм	128 x 102 x 38.25
Размер монтажного отверстия, мм	119 x 93
Вес, кг	0.3
Окружающая среда	
Рабочая температура	0 ~ +50°C
Влажность	10–90%, без конденсации

MT6070iH

Сенсорная графическая панель 7"



Спецификация

Дисплей	
Размер	7" широкоформатный
Тип	TFT
Разрешение	800 x 480
Кол-во цветов	65 536
Яркость, кд/м ²	375
Контрастность	500:1
Тип подсветки	LED
Продолжительность работы лампы подсветки, час	30 000
Сенсорная панель	Резистивного типа
Системные характеристики	
Процессор	32-битный RISC 400MHz
Flash –память	128 Мб
RAM	64 Мб
Часы реального времени	Встроенные
Порты ввода/вывода	
Слот для SD карты	Нет
USB хост	1 x USB 1.1
USB клиент	1 x USB 2.0
Ethernet	Нет
Последовательные порты	COM1: RS-232/485 2w/4w, COM2: RS-232, COM3: RS-232/485 2w
Аудио	Нет
Питание	
Входное напряжение	24 ± 20% В постоянного тока
Ток потребления	250 мА
Конструкция	
Корпус	пластиковый
Защита лицевой панели	NEMA4 / IP65
Габаритные размеры, мм	200.35 x 146.35 x 42.55
Размер монтажного отверстия, мм	192 x 138
Вес, кг	0.85
Окружающая среда	
Рабочая температура	0 ~ +50°C
Влажность	10-90%, без конденсации

MT8070iH

Сенсорная графическая панель 7"



Спецификация

Дисплей	
Размер	7" широкоформатный
Тип	TFT
Разрешение	800 x 480
Кол-во цветов	65 536
Яркость, кд/м ²	375
Контрастность	500:1
Тип подсветки	LED
Продолжительность работы лампы подсветки, час	30 000
Сенсорная панель	Резистивного типа
Системные характеристики	
Процессор	32-битный RISC 400MHz
Flash –память	128 Мб
RAM	64 Мб
Часы реального времени	Встроенные
Порты ввода/ вывода	
Слот для SD карты	Есть
USB хост	1 x USB 1.1
USB клиент	1 x USB 2.0
Ethernet	10/100 Base-T
Последовательные порты	COM1: RS-232/485 2w/4w, COM2: RS-232, COM3: RS-232/485 2w
Аудио	Есть
Питание	
Входное напряжение	24 ± 20% В постоянного тока
Ток потребления	250 мА
Конструкция	
Корпус	пластиковый
Защита лицевой панели	NEMA4 / IP65
Габаритные размеры, мм	200.35 x 146.35 x 42.55
Размер монтажного отверстия, мм	192 x 138
Вес, кг	0.85
Окружающая среда	
Рабочая температура	0 ~ +50°C
Влажность	10-90% , без конденсации

MT6100i

Сенсорная графическая панель 10"



Спецификация

Дисплей	
Размер	10" широкоформатный
Тип	TFT
Разрешение	800 x 480
Кол-во цветов	65 536
Яркость, кд/м2	300
Контрастность	500:1
Тип подсветки	LED
Продолжительность работы лампы подсветки, час	30 000
Сенсорная панель	Резистивного типа
Системные характеристики	
Процессор	32-битный RISC 400MHz
Flash –память	128 Мб
RAM	64 Мб
Часы реального времени	Встроенные
Порты ввода/вывода	
Слот для SD карты	Есть
USB хост	1 x USB 1.1
USB клиент	1 x USB 2.0
Ethernet	Нет
Последовательные порты	COM1: RS-232/485 2w/4w, COM2: RS-232, COM3: RS-232/485 2w
Аудио	Нет
Питание	
Входное напряжение	24 ± 20% В постоянного тока
Ток потребления	300 мА
Конструкция	
Корпус	пластиковый
Защита лицевой панели	NEMA4 / IP65
Габаритные размеры, мм	270.97 x 212.97 x 49.91
Размер монтажного отверстия, мм	259 x 201
Вес, кг	1.4
Окружающая среда	
Рабочая температура	0 ~ +50°C
Влажность	10–90% , без конденсации

MT8100i

Сенсорная графическая панель 10"



Спецификация

Дисплей	
Размер	10" широкоформатный
Тип	TFT
Разрешение	800 x 480
Кол-во цветов	65 536
Яркость, кд/м ²	300
Контрастность	500:1
Тип подсветки	LED
Продолжительность работы лампы подсветки, час	30 000
Сенсорная панель	Резистивного типа
Системные характеристики	
Процессор	32-битный RISC 400MHz
Flash –память	128 Мб
RAM	64 Мб
Часы реального времени	Встроенные
Порты ввода/вывода	
Слот для SD карты	Есть
USB хост	1 x USB 1.1
USB клиент	1 x USB 2.0
Ethernet	10/100 Base-T
Последовательные порты	COM1: RS-232/485 2w/4w, COM2: RS-232, COM3: RS-232/485 2w
Аудио	Есть
Питание	
Входное напряжение	24 ± 20% В постоянного тока
Ток потребления	300 мА
Конструкция	
Корпус	пластиковый
Защита лицевой панели	NEMA4 / IP65
Габаритные размеры, мм	270.97 x 212.97 x 49.91
Размер монтажного отверстия, мм	259 x 201
Вес, кг	1.4
Окружающая среда	
Рабочая температура	0 ~ +50°C
Влажность	10–90% , без конденсации

MT8104iH

Сенсорная графическая панель 10"



Спецификация

Дисплей	
Размер	10.4"
Тип	TFT
Разрешение	800 x 600
Кол-во цветов	65 536
Яркость, кд/м2	300
Контрастность	500:1
Тип подсветки	LED
Продолжительность работы лампы подсветки, час	30 000
Сенсорная панель	Резистивного типа
Системные характеристики	
Процессор	32-битный RISC 400MHz
Flash –память	128 Мб
RAM	64 Мб
Часы реального времени	Встроенные
Порты ввода/вывода	
Слот для SD карты	Есть
USB хост	1 x USB 1.1
USB клиент	1 x USB 2.0
Ethernet	10/100 Base-T
Последовательные порты	COM1: RS-232/485 2w/4w, COM2: RS-232, COM3: RS-232/485 2w
Аудио	Есть
Питание	
Входное напряжение	24 ± 20% В постоянного тока
Ток потребления	400 мА
Конструкция	
Корпус	пластиковый
Защита лицевой панели	NEMA4 / IP65
Габаритные размеры, мм	286.2 x 212.8 x 50
Размер монтажного отверстия, мм	259 x 201
Вес, кг	1.6
Окружающая среда	
Рабочая температура	0 ~ +50°C
Влажность	10-90%, без конденсации



MT8000X – панели Weintek, сочетающие в себе функции обычной панели оператора и центра обмена и хранения данных.

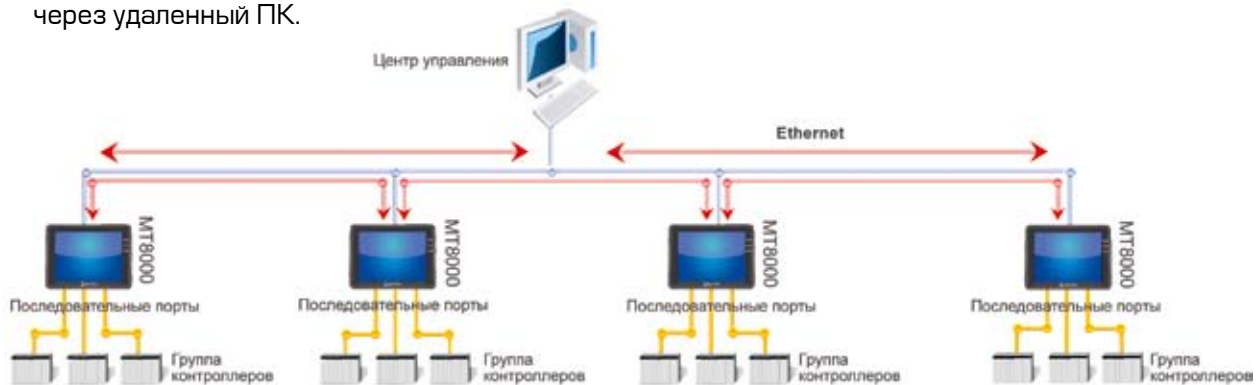
Пять особенностей панелей X серии



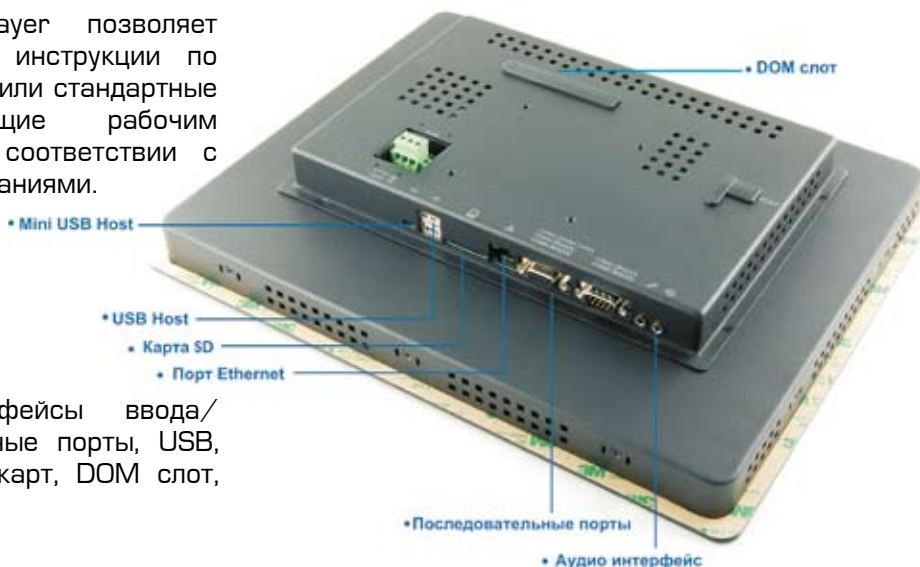
1 Высокопроизводительный процессор обеспечивает высокую скорость передачи данных и отрисовку объектов интерактивного графического дисплея, выполняет сложные анимации и многостраничные переключения.

2 Дисплеи больших диагоналей (от 10.4” до 15”) с чувствительной сенсорной панелью.

3 Расширенные функции Ethernet: пользователи могут использовать LAN / WAN конфигурации, наращивать информационный обмен сети и контролировать состояние каждой панели серии X через удаленный ПК.



4 Поддержка Media Player позволяет подготовить на видео инструкции по эксплуатации и ремонту или стандартные процедуры, помогающие рабочим выполнять задания в соответствии с понятными, четкими указаниями.



5 Разнообразные интерфейсы ввода/вывода: последовательные порты, USB, miniUSB, слот для SD карт, DOM слот, Ethernet, аудио.



Сравнительные характеристики панелей MT8000X



Модель	MT8104XH	MT8121X	MT8150X
Дисплей			
Размер	10.4"	12.1"	15"
Тип	TFT		
Разрешение	800 x 600	800 x 600	1024 x 768
Яркость, кд/м ²	400	400	350
Контрастность	400:1	500:1	550:1
Тип подсветки	LED	2 x CCFL	
Продолжительность работы лампы подсветки, час	30 000	50 000	
Сенсорная панель	4-проводная резистивного типа		
Системные характеристики			
Процессор	32-битный CISC 500 МГц		
Накопитель (IDE 44-pin)	256 Мб D.O.M.		
DRAM	256 Мб DDR-400MHz SDRAM		
Часы реального времени	Встроенные		
Порты ввода/вывода			
Слот для SDHC/SD карты	Есть		
USB хост	2 x USB 2.0		
USB клиент	-	1 x miniUSB	
Ethernet	10/100 Base-T		
Входной видео порт	NTSC/PAL RCA x 2 (опция), только для версии V2		NTSC/PAL RCA x 2, только для версии V2
Последовательные порты	COM1: RS-232/485 (2w/4w), COM2: RS-232, COM3: RS-232/485 (2w)		
Аудио	Линейный выход, вход микрофона		
Питание			
Входное напряжение	24 ± 10% В постоянного тока		
Ток потребления	1.25 А	1.6 А	
Конструкция			
Корпус	пластиковый		алюминиевый
Габаритные размеры, мм	286.2 x 212.8 x 50	322 x 243 x 51	366 x 293 x 57
Размер монтажного отверстия, мм	259 x 201	305 x 231	352 x 279
Отверстия для крепления VESA	Есть		
Вес, кг	1.6	2.1	2.9

MT8104XH

Сенсорная графическая панель 10.4"



Спецификация

Дисплей	
Размер	10.4"
Тип	TFT
Разрешение	800 x 600
Кол-во цветов	65 536
Яркость, кд/м ²	400
Контрастность	400:1
Тип подсветки	LED
Продолжительность работы лампы подсветки, час	30 000
Сенсорная панель	4-проводная резистивного типа
Системные характеристики	
Процессор	32-битный CISC 500 МГц
Накопитель (IDE 44-pin)	256 Мб D.O.M.
DRAM	256 Мб DDR-400MHz SDRAM
Часы реального времени	Встроенные
Порты ввода/вывода	
Слот для SD карты	Поддержка SDHC/SD
USB хост	2 x USB 2.0
USB клиент	1 x miniUSB
Ethernet	1 x 10/100 BaseT
Последовательные порты	COM1: RS-232/485 2w/4w, COM2: RS-232, COM3: RS-232/485 2w
Аудио	Линейный выход, вход микрофона
Входной видео порт	NTSC/PAL RCA x 2 (опция), только для версии V2
Питание	
Входное напряжение	24 ± 10% В постоянного тока
Ток потребления	1.25 А
Конструкция	
Корпус	пластиковый
Защита лицевой панели	NEMA4 / IP65
Габаритные размеры, мм	286.2 x 212.8 x 50
Размер монтажного отверстия, мм	259 x 201
Вес, кг	1.6
Окружающая среда	
Рабочая температура	0 ~ +50°C
Влажность	10-90%, без конденсации

MT8121X

Сенсорная графическая панель 12.1"



Спецификация

Дисплей	
Размер	12.1"
Тип	TFT
Разрешение	800 x 600
Кол-во цветов	65 536
Яркость, кд/м ²	400
Контрастность	500:1
Тип подсветки	2 x CCFL
Продолжительность работы лампы подсветки, час	50 000
Сенсорная панель	Резистивного типа
Системные характеристики	
Процессор	32 битный CISC, 500 МГц
Накопитель (IDE 44-pin)	256 Мб D.O.M.
DRAM	256 Мб DDR-400MHz SDRAM
Часы реального времени	Встроенные
Порты ввода/вывода	
Слот для SD карты	Поддержка SDHC/SD
USB хост	2 x USB 2.0
USB клиент	1 x miniUSB
Ethernet	1 x 10/100 BaseT
Последовательные порты	COM1: RS-232/485 2w/4w, COM2: RS-232, COM3: RS-232/485 2w
Аудио	Линейный выход, вход микрофона
Входной видео порт	NTSC/PAL RCA x 2 (опция), только для версии V2
Питание	
Входное напряжение	24 ± 10% В постоянного тока
Ток потребления	1.25 А
Конструкция	
Корпус	пластиковый
Защита лицевой панели	P65
Габаритные размеры, мм	322 x 243 x 51
Размер монтажного отверстия, мм	305 x 231
Вес, кг	2.1
Окружающая среда	
Рабочая температура	0 ~ +50°C
Влажность	10-90%, без конденсации

MT8150X

Сенсорная графическая панель 15"



Спецификация

Дисплей	
Размер	15"
Тип	TFT
Разрешение	1024 x 768
Кол-во цветов	65 536
Яркость, кд/м2	350
Контрастность	550:1
Тип подсветки	2 x CCFL
Продолжительность работы лампы подсветки, час	50 000
Сенсорная панель	4-проводная резистивного типа
Системные характеристики	
Процессор	32 битный CISC, 500 МГц
Накопитель (IDE 44-pin)	256 Мб D.O.M.
DRAM	256 Мб DDR-400MHz SDRAM
Часы реального времени	Встроенные
Порты ввода/вывода	
Слот для SD карты	Поддержка SDHC/SD
USB хост	2 x USB 2.0
USB клиент	1 x miniUSB
Ethernet	1 x 10/100 BaseT
Последовательные порты	COM1: RS-232/485 2w/4w, COM2: RS-232, COM3: RS-232/485 2w
Аудио	Линейный выход, вход микрофона
Входной видео порт	NTSC/PAL RCA x 2, только для версии V2
Питание	
Входное напряжение	24 ± 10% В постоянного тока
Ток потребления	1.6 А
Конструкция	
Корпус	алюминиевый
Защита лицевой панели	NEMA4 / IP65
Габаритные размеры, мм	366 x 293 x 57
Размер монтажного отверстия, мм	352 x 279
Вес, кг	2.9
Окружающая среда	
Рабочая температура	0 ~ +50°C
Влажность	10-90%, без конденсации

Серия MT600

**Открытый HMI –
традиционная операторская панель
и промышленный ПК**

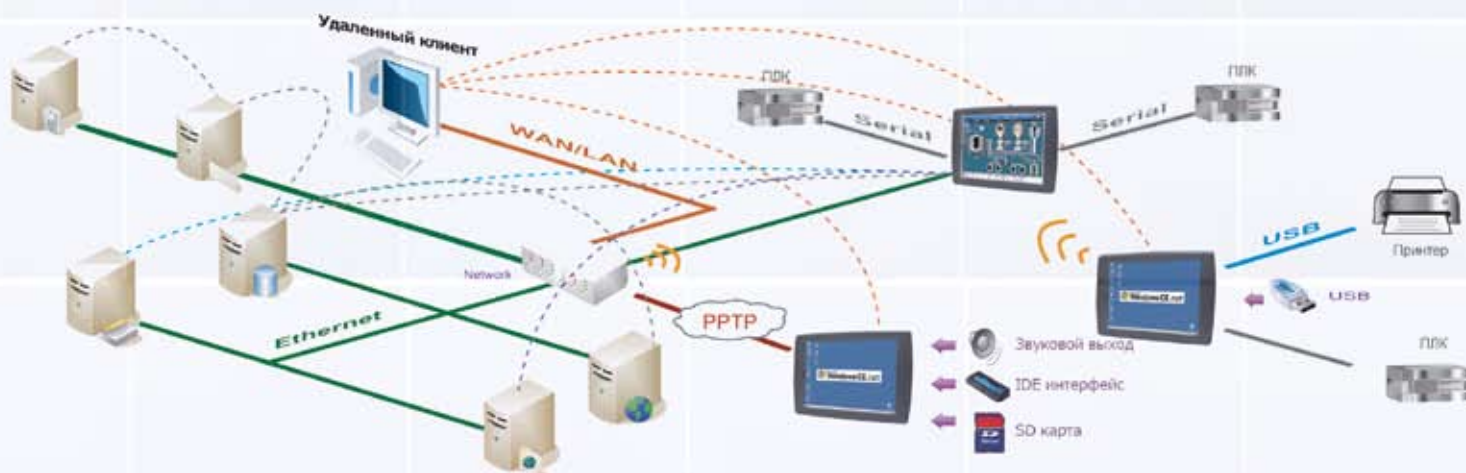


Бюджетные панельные компьютеры серии MT600 являются универсальным решением для систем человеко–машинного интерфейса, для которых недостаточно функциональных возможностей панелей оператора с предустановленным программным обеспечением визуализации. Встроенные ОС Windows CE и XP Embedded позволяют разработчикам использовать новейшие технологии, предлагаемые корпорацией Майкрософт, обеспечивая высокую надежность, безопасность и производительность.

Основные характеристики:

- TFT LCD экраны диагональю 7, 10, 10.4, 12.1 и 15 дюймов
- Поддержка большого количества программных пакетов, ускоряющих разработку приложений
- Широкие коммуникационные способности, прямое подключение многочисленных периферийных устройств
- Поддержка разнообразных технологий: Bluetooth, DirectX, .Net структуры, Java и т.д.
- Ультрасовременные интернет и мультимедийные возможности
- Высокая надежность и защищенное исполнение лицевой панели NEMA4 / IP65

Широкие коммуникационные способности, встроенный Клиен/ Сервер и поддержка технологий .NET и JAVA позволяют легко интегрировать панели MT600 в сложные сетевые структуры.



Панельные компьютеры Weintek серии MT600. Спецификации

Сравнительные характеристики панелей серии MT600



Модель	MT607i	MT610i	MT610XH	MT612X	MT615X
Дисплей					
Размер	7"	10"	10.4"	12.1"	15"
Тип	TFT				
Разрешение	800 x 480		800x600		1024x768
Яркость, кд/м ²	375	300	400		350
Контрастность	500:1		400:1	500:1	550:1
Тип подсветки	LED			2 x CCFL	
Продолжительность работы лампы подсветки, час	30 000			50 000	
Сенсорная панель	4-проводная аналогового резистивного типа				
Системные характеристики					
Операционная система	Windows CE		Windows CE / XP Embedded		
Процессор	x86, RISC 400 МГц		x86, CISC 500 МГц		
Накопитель	128 Мб Flash		256 Мб D.O.M.		
DRAM	64 Мб		256Мб		
Часы реального времени	Встроенные				
Порты ввода/вывода					
Слот для SD карты	Есть				
USB хост	1 x USB 1.1		2 x USB 2.0		
USB клиент	1 x USB 2.0		1 x miniUSB		
Ethernet	10/100 Base-T				
Последовательные порты	COM1: RS-232/485 (2w/4w), COM2: RS-232, COM3: RS-232/485 (2w)				
Аудио	Линейный выход		Линейный выход, вход микрофона		
VGA порт	Нет		опция		
Питание					
Входное напряжение	24 ± 20% В постоянного тока		24 ± 10% В постоянного тока		
Ток потребления	250 мА	300 мА	1.25 А	1.6 А	
Конструкция					
Корпус	пластиковый				алюминиевый
Габаритные размеры, мм	200.35x146.35x42.55	270.97x212.97x49.91	286.2x212.8x50	322x243x51	366x293x55
Размер монтажного отверстия, мм	192x138	259 x 201		305 x 231	352 x 279
Отверстия для крепления VESA	Есть				
Вес, кг	0.85	1.4	1.6	2.1	2.9

MT607i

Сенсорная графическая панель 7" с Windows CE



Спецификация

Дисплей	
Размер	7" широкоформатный
Тип	TFT
Разрешение	800 x 480
Кол-во цветов	65 536
Яркость, кд/м2	375
Контрастность	500:1
Тип подсветки	LED
Продолжительность работы лампы подсветки, час	30 000
Сенсорная панель	4-проводная аналогового резистивного типа
Системные характеристики	
Процессор	x86, 32-битный RISC 400MHz
Flash-память	128 Мб
DRAM	64 Мб DRAM DDR2
Часы реального времени	Встроенные
Порты ввода/вывода	
Слот для SD карты	Есть
USB хост	1 x USB 1.1
USB клиент	1 x USB 2.0
Ethernet	1 x 10/100 BaseT
Последовательные порты	COM1: RS-232/485 2w/4w, COM2: RS-232, COM3: RS-232/485 2w
Аудио	Линейный выход
Питание	
Входное напряжение	24 ± 20% В постоянного тока
Ток потребления	250 мА
Конструкция	
Корпус	пластиковый
Защита лицевой панели	NEMA4 / IP65
Габаритные размеры, мм	200.35 x 146.35 x 42.55
Размер монтажного отверстия, мм	192 x 138
Вес, кг	0.85
Окружающая среда	
Рабочая температура	0 ~ +50°C
Влажность	10-90%, без конденсации

MT610i

Сенсорная графическая панель 10" с Windows CE



Спецификация

Дисплей	
Размер	10" широкоформатный
Тип	TFT
Разрешение	800x480
Кол-во цветов	65 536
Яркость, кд/м2	350
Контрастность	300:1
Тип подсветки	LED
Продолжительность работы лампы подсветки, час	30 000
Сенсорная панель	4-проводная аналогового резистивного типа
Системные характеристики	
Процессор	x86, 32-битный RISC 400MHz
Flash-память	128 Мб
DRAM	64 Мб DRAM DDR2
Часы реального времени	Встроенные
Порты ввода/вывода	
Слот для SD карты	Есть
USB хост	1 x USB 1.1
USB клиент	1 x USB 2.0
Ethernet	1 x 10/100 BaseT
Последовательные порты	COM1: RS-232/485 2w/4w, COM2: RS-232, COM3: RS-232/485 2w
Аудио	Линейный выход
Питание	
Входное напряжение	24 ± 20% В постоянного тока
Ток потребления	300 мА
Конструкция	
Корпус	пластиковый
Защита лицевой панели	NEMA4 / IP65
Габаритные размеры, мм	270.97x 212.97 x 49.91
Размер монтажного отверстия, мм	259 x 201
Вес, кг	1.4
Окружающая среда	
Рабочая температура	0 ~ +50°C
Влажность	10-90% , без конденсации

MT610XH

Сенсорная графическая панель 10.4" с Windows CE / XP Embedded



Спецификация

Дисплей	
Размер	10.4"
Тип	TFT
Разрешение	800 x 600
Кол-во цветов	65 536
Яркость, кд/м ²	400
Контрастность	400:1
Тип подсветки	LED
Продолжительность работы лампы подсветки, час	30 000
Сенсорная панель	4-проводная аналогового резистивного типа
Системные характеристики	
Процессор	32 бит CISC CPU, 500 МГц
Накопитель (IDE 44-pin)	256 Мб D.O.M (WinCE) / 2 Гб D.O.M (XPE).
DRAM	256 Мб DDR-400MHz SDRAM
Часы реального времени	Встроенные
Порты ввода/вывода	
Слот для SD карты	Поддержка SDHC/SD
USB хост	2 x USB 2.0
USB клиент	1 x miniUSB
Ethernet	1 x 10/100 BaseT
VGA порт	опция
Последовательные порты	COM1: RS-232/485 2w/4w, COM2: RS-232, COM3: RS-232/485 2w
Аудио	Линейный выход, вход микрофона
Питание	
Входное напряжение	24 ± 10% В постоянного тока
Ток потребления	1.25 А
Конструкция	
Корпус	пластиковый
Защита лицевой панели	NEMA4 / IP65
Габаритные размеры, мм	286.2 x 212.8 x 50
Размер монтажного отверстия, мм	259 x 201
Вес, кг	1.6
Окружающая среда	
Рабочая температура	0 ~ +50°C
Влажность	10-90% , без конденсации

MT612X

Сенсорная графическая панель 12.1" с Windows CE / XP Embedded



Спецификация

Дисплей	
Размер	12.1"
Тип	TFT
Разрешение	800 x 600
Кол-во цветов	65 536
Яркость, кд/м2	400
Контрастность	500:1
Тип подсветки	2 x CCFU
Продолжительность работы лампы подсветки, час	50 000
Сенсорная панель	4-проводная аналогового резистивного типа
Системные характеристики	
Процессор	32 бит CISC CPU, 500 МГц
Накопитель (IDE 44-pin)	256 Мб D.O.M (WinCE) / 2 Гб D.O.M (XPE).
DRAM	256 Мб DDR-400MHz SDRAM
Часы реального времени	Встроенные
Порты ввода/вывода	
Слот для SD карты	Поддержка SDHC/SD
USB хост	2 x USB 2.0
USB клиент	1 x miniUSB
Ethernet	1 x 10/100 BaseT
VGA порт	опция
Последовательные порты	COM1: RS-232/485 2w/4w, COM2: RS-232, COM3: RS-232/485 2w
Аудио	Линейный выход, вход микрофона
Питание	
Входное напряжение	24 ± 10% В постоянного тока
Ток потребления	1.25 А
Конструкция	
Корпус	пластиковый
Защита лицевой панели	NEMA4 / IP65
Габаритные размеры, мм	322 x 243 x 51
Размер монтажного отверстия, мм	305 x 231
Вес, кг	2.1
Окружающая среда	
Рабочая температура	0 ~ +50°C
Влажность	10-90%, без конденсации

MT615X

Сенсорная графическая панель 15" с Windows CE / XP Embedded



Спецификация

Дисплей	
Размер	15"
Тип	TFT
Разрешение	1024 x 768
Кол-во цветов	65 536
Яркость, кд/м2	350
Контрастность	550:1
Тип подсветки	2 x CCFL
Продолжительность работы лампы подсветки, час	50 000
Сенсорная панель	4-проводная аналогового резистивного типа
Системные характеристики	
Процессор	x86 , 32 бит CISC CPU, 500 МГц
Накопитель (IDE 44-pin)	256 Мб D.O.M (WinCE) / 2 Гб D.O.M (XPE).
DRAM	256 Мб DDR-400MHz SDRAM
Часы реального времени	Встроенные
Порты ввода/вывода	
Слот для SD карты	Поддержка SDHC/SD
USB хост	2 x USB 2.0
USB клиент	1 x miniUSB
Ethernet	1 x 10/100 BaseT
VGA порт	опция
Последовательные порты	COM1: RS-232/485 2w/4w, COM2: RS-232, COM3: RS-232/485 2w
Аудио	Линейный выход, вход микрофона
Питание	
Входное напряжение	24 ± 10% В постоянного тока
Ток потребления	1.6 А
Конструкция	
Корпус	алюминиевый
Защита лицевой панели	NEMA4 / IP65
Габаритные размеры, мм	366 x 293 x 59
Размер монтажного отверстия, мм	352 x 279
Вес, кг	2.9
Окружающая среда	
Рабочая температура	0 ~ +50°C
Влажность	10-90% , без конденсации

