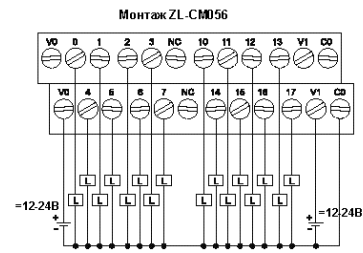
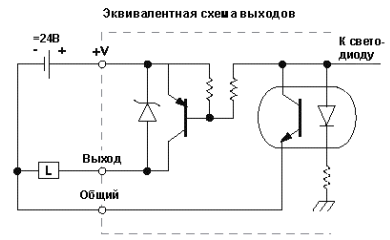
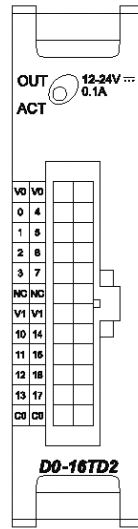


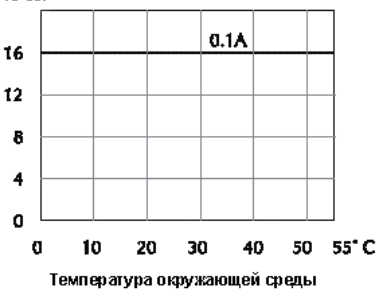
## D0-16TD2 - 16-канальный модуль вывода постоянного тока

Число выходов в модуле	16 (источник)
Диапазон напряжения	=10.8 – 26.4В
Рабочий диапазон напряжения	=12-24В
Максимальное напряжение	=50В
Макс. выходной ток	0.1А/канал 0.8А/общий
Мин. выходной ток	0.5мА
Падение напряжения во вкл. состоянии	=1В при 0.1А
Макс. ток утечки	1.5мкА при =26.4В
Макс. пусковой ток	1А за 10мс
Время срабатывания ВЫКЛ-ВКЛ	<0.5мс
Время срабатывания ВКЛ-ВЫКЛ	<0.5мс
Срабатывание индикаторов	Модуль в работе: один зеленый LED
Общие	2, неизолированные (на 8 каналов 1 общий)
Предохранители	Нет
Потребляемый ток от каркаса (5В)	макс. 200мА (все каналы включены)



**ПРИМЕЧАНИЕ:** Для правильного функционирования модуля, DL06 должен иметь версию встроенного программного обеспечения 4.10(или более позднюю).

График снижения номинальных характеристик в зависимости от температуры



Используется кабель ZL-CBL056 и выносная панель ZL-CM056.

